

FOR RENT

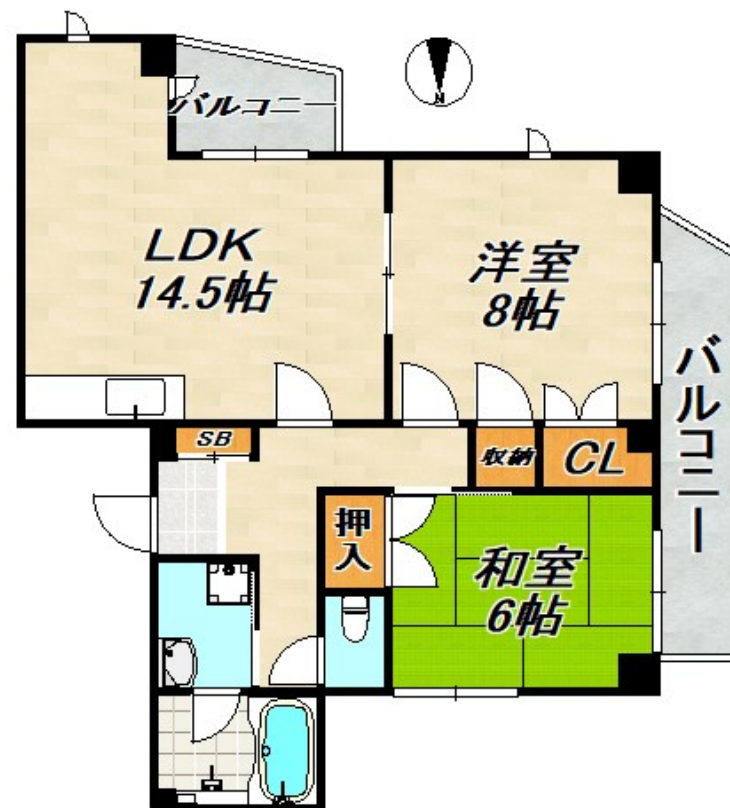
賃料	管理費等
91,000円	2,000円

2F以上, 2WAYバルコニー, 2面バルコニー, 2面採光, 角住戸, 寝室8畳以上, 眺望良好, 通風良好, 南面バルコニー, 陽当たり良好, 内装リフォーム済, バス2路線, 閑静な住宅街, 耐火構造, 平坦地, 緑豊かな住

【外観】



【間取り図】



図面と現況が異なる場合は現況が優先となります。

間取りの「S」はサービスルーム(納戸)です。

間取り	2LDK		
敷金	無	礼金	18.6万円
敷引/償却金	-	保証金	-
物件種別	マンション		
建物名・部屋番号	ミナミマチマンション		
物件所在地	兵庫県神戸市須磨区南町1丁目		
交通	東海道・山陽本線 須磨海浜公園駅 徒歩7分 山陽電鉄本線 月見山駅 徒歩9分		
間取詳細	LDK(14.5畳) 洋室(8畳) 和室(6畳)		
構造・規模	鉄筋コンクリート 4階建 3階		
専有面積	67.88㎡	向き	南
築年月	1997年3月	契約期間	2年
損害保険	有	入居時期	即時
駐車場	有(敷地内) 20000円/月~ 駐輪場 バイク置き場		
設備	3口以上コンロ, 3点給湯, ADSL, CATV, CATVインターネット, TVインターホン, インターホン		
その他費用			
入居諸条件	性別不問 二人可 高齢者相談 法人可 子供可		
保証会社			
備考			

情報更新日2026年5月23日

No.0000019133

お問合せ先



兵庫県知事(3)第11785号
公益社団法人全日本不動産協会

ビーシーエステート株式会社

兵庫県神戸市須磨区大黒町3丁目3-26山本ビル2階
TEL:078-733-2103
E-mail: itayado@bcestate.co



携帯サイトから物件詳細を閲覧できます!

取引態様	手数料負担の割合	貸主	借主
仲介	手数料配分の割合	元付	客付