

# FOR RENT

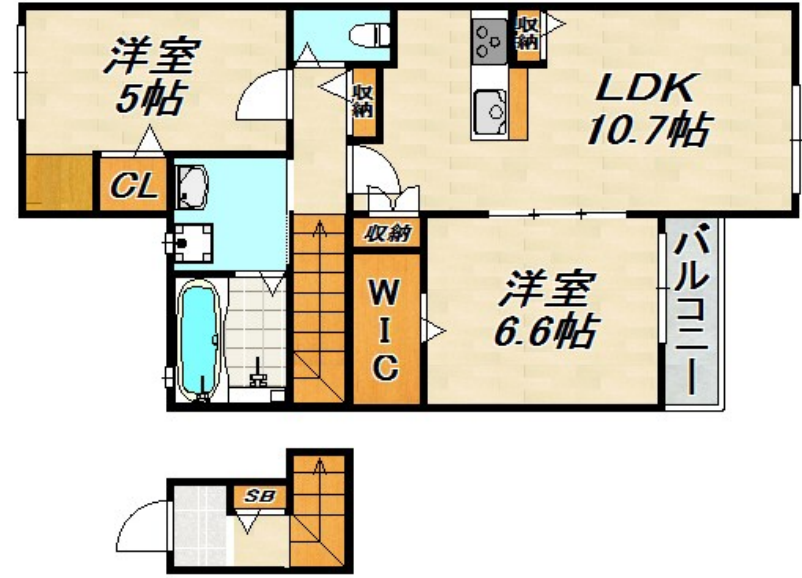
賃料	管理費等
83,000円	5,500円

2F以上,2面採光,最上階,上階無し,眺望良好,通風良好,南面バルコニー,陽当たり良好,内装リフォーム済,バス2路線,閑静な住宅街,メールボックス,周辺交通量少なめ,整備された歩道

【外観】



【間取り図】



間取り	2LDK		
敷金	無	礼金	2ヶ月
敷引/償却金	-	保証金	-
物件種別	アパート		
建物名・部屋番号	メゾンド・メルヴェーユ須磨		
物件所在地	兵庫県神戸市須磨区車下大道		
交通	神戸市営西神・山手線 名谷駅 バス12分 車大道北 バス停徒歩3分		
間取詳細	洋室(6.6畳) LDK(10.7畳) 洋室(5畳)		
構造・規模	軽量鉄骨 2階建 1-2階		
専有面積	58.23㎡	向き	南
築年月	2020年4月	契約期間	2年
損害保険	有	入居時期	相談
駐車場	要問い合わせ		
設備	3口以上コンロ,3点給湯,ADSL,CATV,CATVインターネット,IHクッキングヒーター,TVイ		
その他費用			
入居諸条件	性別不問 二人可 高齢者相談 法人可 子供可		
保証会社			
備考			

図面と現況が異なる場合は現況が優先となります。

間取りの「S」はサービスルーム(納戸)です。

情報更新日2026年5月23日

No.0000019102



兵庫県知事(3)第11785号  
 公益社団法人全日本不動産協会  
**ビーシーエステート株式会社**  
 兵庫県神戸市須磨区大黒町3丁目3-26山本ビル2階  
 TEL:078-733-2103  
 E-mail: itayado@bcestate.co



携帯サイトから物件詳細を閲覧できます!

取引態様	手数料負担の割合	貸主	借主
仲介	手数料配分の割合	元付	客付