

FOR RENT

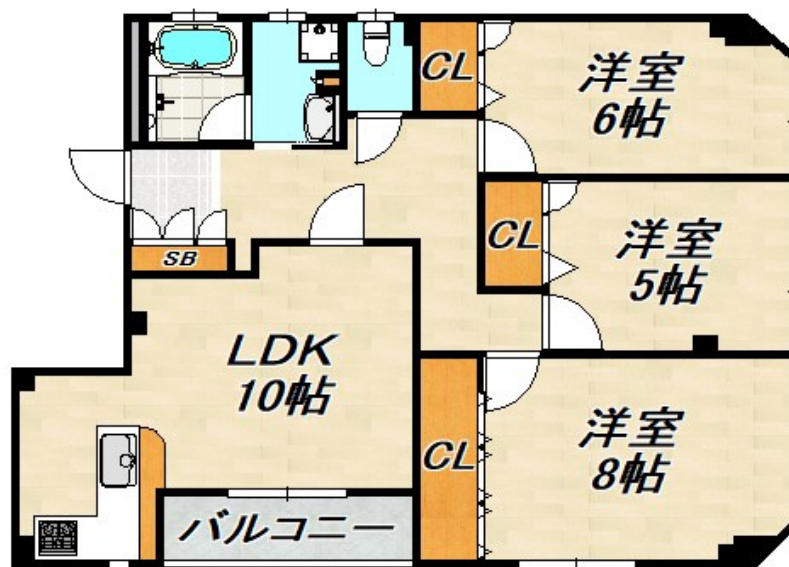
賃料	管理費等
95,000円	0円

1フロア1住戸, 2F以上, 2面採光, 角住戸, 最上階, 上階無し, 眺望良好, 通風良好, 南面バルコニー, 陽当たり良好, 内装リフォーム済, 駅まで平坦, 駅前, 平坦地, メールボックス, 海まで2km以内, 整備された

【外観】



【間取り図】



間取り	3LDK		
敷金	無	礼金	2ヶ月
敷引/償却金	-	保証金	-
物件種別	マンション		
建物名・部屋番号	片桐ビル		
物件所在地	兵庫県神戸市長田区駒ヶ林町1丁目		
交通	神戸市営海岸線 駒ヶ林駅 徒歩1分 東海道・山陽本線 新長田駅 徒歩12分		
間取詳細	洋室(5畳) 洋室(6畳) 洋室(8畳) LDK(10畳)		
構造・規模	鉄骨 4階建 4階		
専有面積	93.02㎡	向き	南
築年月	1996年8月	契約期間	2年
損害保険	有	入居時期	即時
駐車場	近隣駐車場 15000円/月~		
設備	3口以上コンロ, 3点給湯, ADSL, CATV, CATVインターネット, L字型キッチン, インターホン,		
その他費用			
入居諸条件	性別不問 二人可 高齢者相談 法人可 子供可		
保証会社			
備考			

図面と現況が異なる場合は現況が優先となります。

間取りの「S」はサービスルーム(納戸)です。

情報更新日2026年6月29日

No.0000018996

お問合せ先



兵庫県知事(3)第11785号
公益社団法人全日本不動産協会

ビーシーエステート株式会社

兵庫県神戸市須磨区大黒町3丁目3-26山本ビル2階

TEL:078-733-2103

E-mail: itayado@bcestate.co



携帯サイトから物件詳細を閲覧できます!

取引態様	手数料負担の割合	貸主	借主
仲介	手数料配分の割合	元付	客付