

FOR RENT

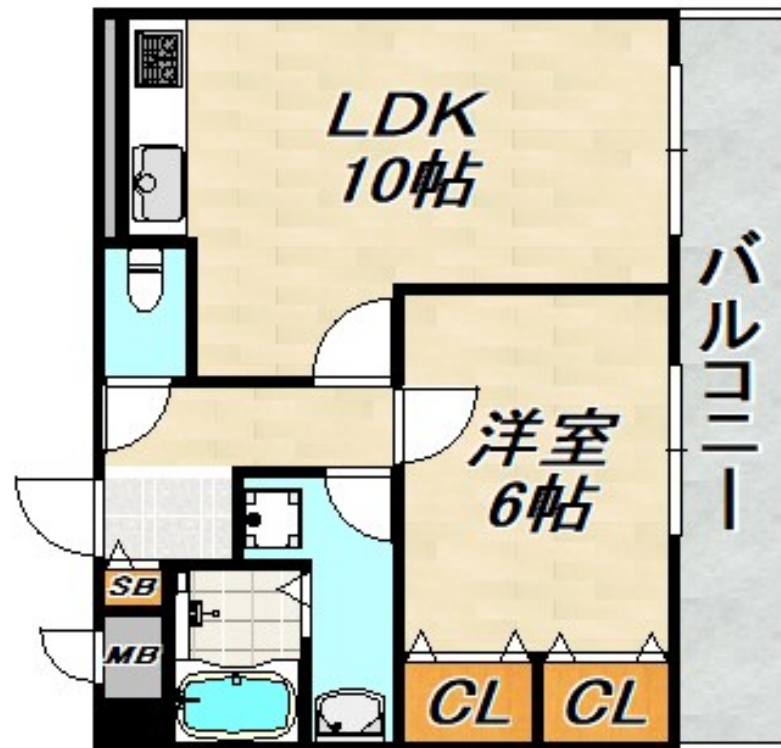
賃料	管理費等
75,000円	5,000円

2F以上,2WAYバルコニー,オートロック,ディンプルキー,ワイドバルコニー,角住戸,高層階,眺望良好,通風良好,陽当たり良好,内装リフォーム済,駅まで平坦,外壁タイル張り,耐火構造,分譲タイプ,平坦

【外観】



【間取り図】



図面と現況が異なる場合は現況が優先となります。

間取りの「S」はサービスルーム(納戸)です。

間取り	1LDK		
敷金	無	礼金	1ヶ月
敷引/償却金	-	保証金	-
物件種別	マンション		
建物名・部屋番号	朝日プラザツインテージ神戸EAST		
物件所在地	兵庫県神戸市長田区腕塚町3丁目		
交通	東海道・山陽本線 新長田駅 徒歩5分 神戸市営西神・山手線 新長田駅 徒歩5分		
間取詳細	LDK(10畳) 洋室(6畳)		
構造・規模	鉄筋コンクリート 10階建 9階		
専有面積	39.6㎡	向き	
築年月	1992年5月	契約期間	2年
損害保険	有	入居時期	即時
駐車場	近隣駐車場 18000円/月 ~ 駐輪場		
設備	2口コンロ, 3点給湯, ADSL, CATV, CATVインターネット, インターホン, エアコン, ガスキッチ		
その他費用			
入居諸条件	学生歓迎 性別不問 二人相談 高齢者相談 法人可		
保証会社			
備考			

情報更新日2026年4月10日

No.0000018988

お問合せ先



兵庫県知事(3)第11785号
公益社団法人全日本不動産協会

ビーシーエステート株式会社

兵庫県神戸市須磨区大黒町3丁目3-26山本ビル2階
TEL:078-733-2103
E-mail: itayado@bcestate.co



携帯サイトから物件詳細を閲覧できます!

取引態様	手数料負担の割合	貸主	借主
仲介	手数料配分の割合	元付	客付