

# FOR RENT

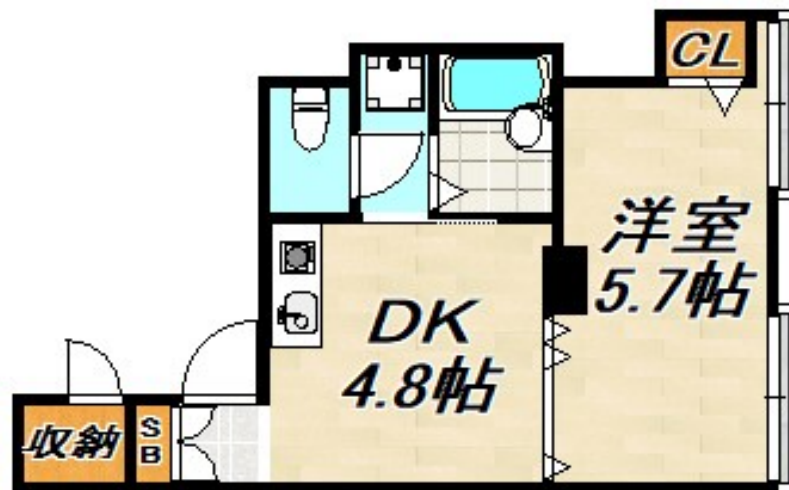
賃料	管理費等
61,000円	4,000円

1フロア2住戸, 2F以上, オートロック, 角住戸, 眺望良好, 通風良好, 陽当たり良好, 内装リフォーム済, リノベーション, 駅まで平坦, 駅前, 閑静な住宅街, 平坦地, 防犯カメラ, メールボックス, 周辺交通量少なめ

【外観】



【間取り図】



間取り	1DK		
敷金	無	礼金	1ヶ月
敷引/償却金	-	保証金	-
物件種別	マンション		
建物名・部屋番号	イースト西代		
物件所在地	兵庫県神戸市長田区細田町7丁目		
交通	東海道・山陽本線 新長田駅 徒歩3分 神戸市営海岸線 新長田駅 徒歩3分		
間取詳細	洋室(5.7畳) DK(4.8畳)		
構造・規模	鉄筋コンクリート 4階建 2階		
専有面積	24.1㎡	向き	南西
築年月	1969年4月	契約期間	2年
損害保険	有	入居時期	即時
駐車場	近隣駐車場 15000円/月 ~ 駐輪場 バイク置き場		
設備	ADSL, CATV, CATVインターネット, IHクッキングヒーター, TVインターホン, インターホン,		
その他費用			
入居諸条件	性別不問 二人可 高齢者相談 法人可 単身可		
保証会社			
備考			

図面と現況が異なる場合は現況が優先となります。

間取りの「S」はサービスルーム(納戸)です。

情報更新日2026年4月7日

No.0000018964

お問合せ先



兵庫県知事(3)第11785号  
公益社団法人全日本不動産協会

**ビーシーエステート株式会社**

兵庫県神戸市須磨区大黒町3丁目3-26山本ビル2階  
TEL:078-733-2103  
E-mail: itayado@bcestate.co



携帯サイトから物件詳細を閲覧できます!

取引態様	手数料負担の割合	貸主	借主
仲介	手数料配分の割合	元付	客付