

FOR RENT

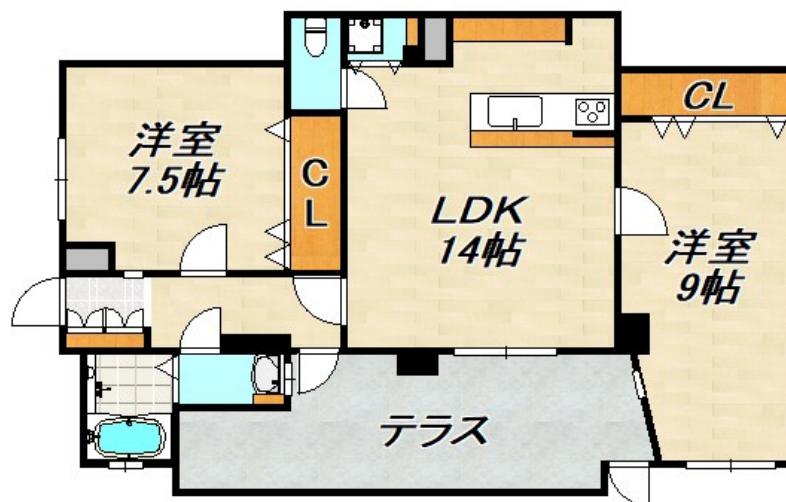
賃料	管理費等
68,000円	0円

1フロア1住戸,2面採光,角住戸,通風良好,内装リフォーム済,閑静な住宅街,メールボックス,周辺交通量少なめ,整備された歩道

【外観】



【間取り図】



間取り	2LDK		
敷金	無	礼金	2ヶ月
敷引 / 償却金	-	保証金	-
物件種別	戸建		
建物名・部屋番号	須磨寺町3丁目戸建(地下1階部分)		
物件所在地	兵庫県神戸市須磨区須磨寺町3丁目		
交通	山陽電鉄本線 須磨寺駅 徒歩6分 山陽電鉄本線 山陽須磨駅 徒歩12分		
間取詳細	洋室(7.5畳) 洋室(9畳) LDK(14畳)		
構造・規模	木造 2階建 B1階		
専有面積	68㎡	向き	
築年月	1953年3月	契約期間	2年
損害保険	有	入居時期	即時
駐車場	近隣駐車場 15000円/月～		
設備	3口以上コンロ,3点給湯,ADSL,CATV,CATVインターネット,IHクッキングヒーター,TVイ		
その他費用			
入居諸条件	ペット可 性別不問 二人可 高齢者相談 法人可		
保証会社			
備考			

図面と現況が異なる場合は現況が優先となります。

間取りの「S」はサービスルーム(納戸)です。

情報更新日2026年1月27日

No.0000018727

お問合せ先



兵庫県知事(2)第11785号
公益社団法人全日本不動産協会

ビーシーエステート株式会社

兵庫県神戸市須磨区大黒町3丁目3-26山本ビル2階
TEL:078-733-2103
E-mail: itayado@bcestate.co



携帯サイトから物件詳細を閲覧できます！

取引態様	手数料負担の割合	貸主	借主
仲介	手数料配分の割合	元付	客付