

FOR RENT

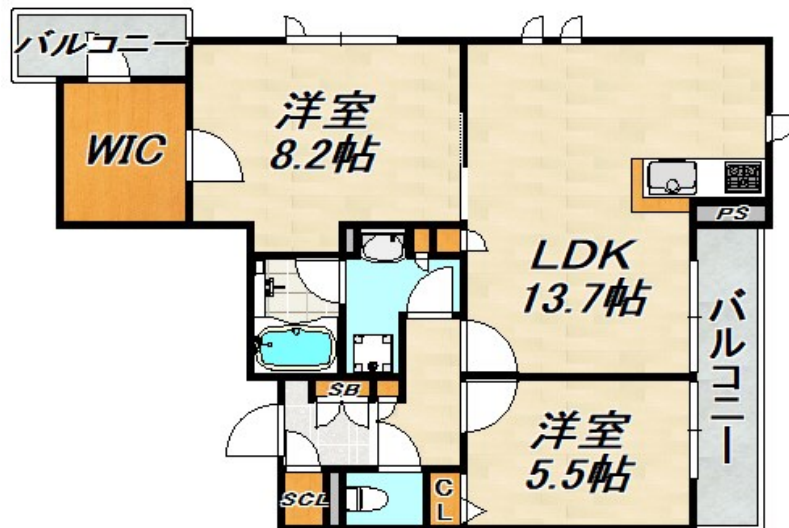
| 賃料 | 管理費等 |
|----------|--------|
| 128,600円 | 7,800円 |

2F以上,2WAYバルコニー,2面バルコニー,2面採光,3方角住戸,オートロック,カードキー,ワイドバルコニー,角住戸,眺望良好,通風良好,陽当たり良好,内装リフォーム済,バス2路線,駅まで平坦,平坦

【外観】



【間取り図】



| 間取り | 2LDK | | |
|----------|--|------|-----|
| 敷金 | - | 礼金 | 2ヶ月 |
| 敷引 / 償却金 | - | 保証金 | 3ヶ月 |
| 物件種別 | マンション | | |
| 建物名・部屋番号 | ソフィット宮川 | | |
| 物件所在地 | 兵庫県神戸市長田区宮川町4丁目 | | |
| 交通 | 神戸市営西神・山手線 長田(神戸市営)駅 徒歩9分 神戸高速鉄道 高速長田駅 徒歩9分 | | |
| 間取詳細 | 洋室(5.5畳) 洋室(8.2畳) LDK(13.7畳) | | |
| 構造・規模 | 鉄骨 4階建 3階 | | |
| 専有面積 | 65.44㎡ | 向き | |
| 築年月 | 2024年2月 | 契約期間 | 2年 |
| 損害保険 | 有 | 入居時期 | 即時 |
| 駐車場 | 要問い合わせ 駐輪場 バイク置き場 | | |
| 設備 | 3口以上コンロ,3点給湯,ADSL,CATV,CATVインターネット,TVインターホン,インターホン | | |
| その他費用 | | | |
| 入居諸条件 | 性別不問 二人可 高齢者相談 法人可 子供可 | | |
| 保証会社 | | | |
| 備考 | | | |

図面と現況が異なる場合は現況が優先となります。

間取りの「S」はサービスルーム(納戸)です。

情報更新日2026年1月20日

No.0000018720

お問合せ先



兵庫県知事(2)第11785号
公益社団法人全日本不動産協会

ビーシーエス株式会社

兵庫県神戸市須磨区大黒町3丁目3-26山本ビル2階
TEL:078-733-2103
E-mail: itayado@bcestate.co



携帯サイトから物件詳細を閲覧できます！

| 取引態様 | 手数料負担の割合 | 貸主 | 借主 |
|------|----------|----|----|
| 仲介 | 手数料配分の割合 | 元付 | 客付 |