

FOR RENT

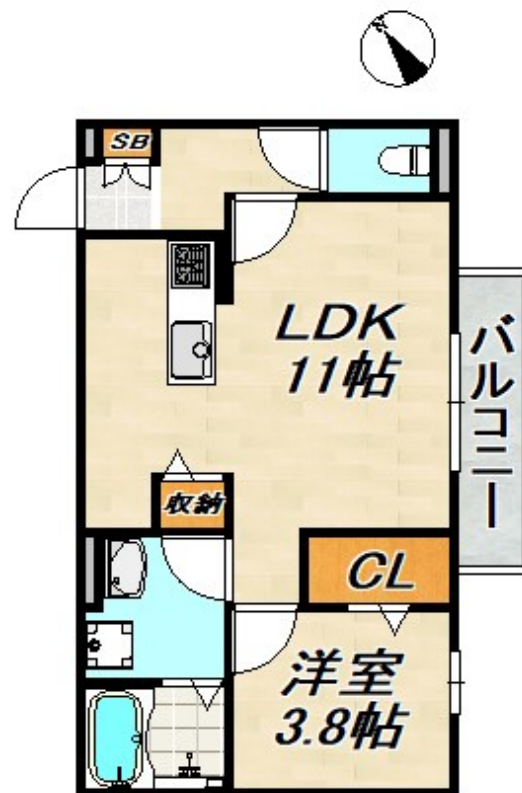
賃料	管理費等
84,000円	5,000円

2F以上,オートロック,ダブルロック,最上階,上階無し,眺望良好,通風良好,陽当たり良好,内装リフォーム済,バス2路線,平坦地,メールボックス,平置駐車場,舗装駐車場,周辺交通量少なめ,整備された歩道

【外観】



【間取り図】



間取り	1LDK		
敷金	無	礼金	2ヶ月
敷引 / 償却金	-	保証金	-
物件種別	アパート		
建物名・部屋番号	クローバー富士1号館		
物件所在地	兵庫県神戸市垂水区多聞町		
交通	神戸市営西神・山手線 学園都市駅 徒歩17分		
間取詳細	洋室(3.8畳) LDK(11畳)		
構造・規模	軽量鉄骨 3階建 2階		
専有面積	37.86㎡	向き	南東
築年月	2021年7月	契約期間	2年
損害保険	有	入居時期	即時
駐車場	要問い合わせ 駐輪場 バイク置き場		
設備	3口以上コンロ, 3点給湯, ADSL, BS, CATV, CATVインターネット, TVインターホン, インタ		
その他費用			
入居諸条件	性別不問 二人可 高齢者相談 法人可 単身可		
保証会社			
備考			

図面と現況が異なる場合は現況が優先となります。

間取りの「S」はサービスルーム(納戸)です。

情報更新日2026年1月7日

No.0000018595

お問合せ先



兵庫県知事(2)第11785号
公益社団法人全日本不動産協会

ビーシーエステート株式会社

兵庫県神戸市須磨区大黒町3丁目3-26山本ビル2階
TEL:078-733-2103
E-mail: itayado@bcestate.co



携帯サイトから物件詳細を閲覧できます！

取引態様	手数料負担の割合	貸主	借主
仲介	手数料配分の割合	元付	客付