

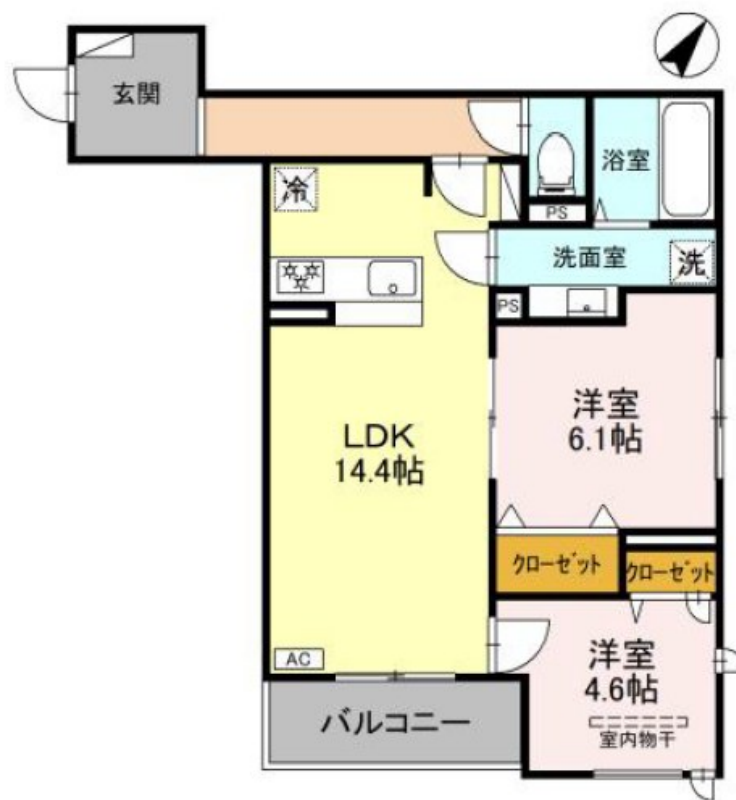
賃料	管理費等
157,000円	5,000円

2 F 以上, 2 面採光, 3 方角住戸, オートロック, 角住戸, 最上階, 上階無し, 全室東南向き, 眺望良好, 通風良好, 南面 2 室, 陽当たり良好, バス 2 路線, 駅まで平坦, 閑静な住宅街, 平坦地, メールボックス, 平置駐車

【外観】



【間取り図】



間取り	2LDK		
敷金	無	礼金	2ヶ月
敷引 / 償却金	-	保証金	-
物件種別	アパート		
建物名・部屋番号	グランマリーエ松野通		
物件所在地	兵庫県神戸市長田区松野通 3 丁目		
交通	東海道・山陽本線 新長田駅 徒歩5分 神戸市営海岸線 新長田駅 徒歩5分		
間取詳細	洋室(4.6畳) 洋室(6.1畳) LDK(14.4畳)		
構造・規模	軽量鉄骨 3階建 3階		
専有面積	60.97㎡	向き	南東
築年月	2025年11月	契約期間	2年
損害保険	有	入居時期	即時
駐車場	有(敷地内) 22000円/月 ~ 駐輪場		
設備	24時間換気システム, 3口以上コンロ, 3点給湯, ADSL, BS, CATV, CATVインターネット, C		
その他費用			
入居諸条件	ペット可 性別不問 二人可 高齢者相談 法人可		
保証会社			
備考			

図面と現況が異なる場合は現況が優先となります。

間取りの「S」はサービスルーム(納戸)です。

情報更新日2026年1月11日

No.0000018177

お問合せ先



兵庫県知事(2)第11785号
公益社団法人全日本不動産協会

ビーシーエス株式会社

兵庫県神戸市須磨区大黒町 3 丁目3-26山本ビル2階
TEL:078-733-2103
E-mail: itayado@bcestate.co



携帯サイトから物件詳細を閲覧できます！

取引態様	手数料負担の割合	貸主	借主
仲介	手数料配分の割合	元付	客付