

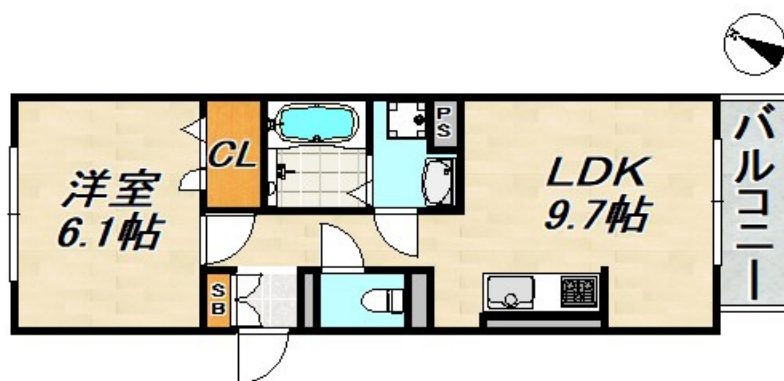
賃料	管理費等
115,000円	10,000円

1フロア2住戸,2F以上,オートロック,角住戸,最上階,上階無し,眺望良好,通風良好,陽当たり良好,バス2路線,駅まで平坦,平坦地,メールボックス,整備された歩道

【外観】



【間取り図】



間取り	1LDK		
敷金	無	礼金	-
敷引 / 償却金	-	保証金	-
物件種別	マンション		
建物名・部屋番号	Pista神戸板宿		
物件所在地	兵庫県神戸市長田区山下町1丁目		
交通	東海道・山陽本線 新長田駅 徒歩10分 神戸市営海岸線 新長田駅 徒歩10分		
間取詳細	洋室(6.1畳) LDK(9.7畳)		
構造・規模	鉄骨 3階建 3階		
専有面積	40.54㎡	向き	南東
築年月	2025年10月	契約期間	2年
損害保険	有	入居時期	即時
駐車場	近隣駐車場 15000円/月 ~ 駐輪場		
設備	3口以上コンロ,3点給湯,ADSL,CATV,CATVインターネット,TVインターホン,インターホン		
その他費用			
入居諸条件	ペット可 性別不問 二人可 高齢者相談 法人可		
保証会社			
備考			

図面と現況が異なる場合は現況が優先となります。

間取りの「S」はサービスルーム(納戸)です。

情報更新日2026年2月5日

No.0000018124

お問合せ先



兵庫県知事(2)第11785号  
公益社団法人全日本不動産協会

**ビーシーエステート株式会社**

兵庫県神戸市須磨区大黒町3丁目3-26山本ビル2階  
TEL:078-733-2103  
E-mail: itayado@bcestate.co



携帯サイトから物件詳細を閲覧できます！

取引態様	手数料負担の割合	貸主	借主
仲介	手数料配分の割合	元付	客付