

# FOR RENT

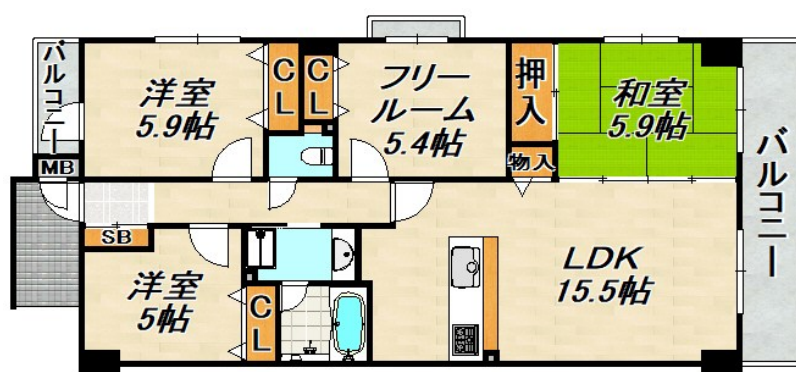
賃料	管理費等
88,000円	0円

2 F 以上, 2 W A Y バルコニー, 3 面バルコニー, 3 面採光, アルコーブ, オートロック, ディンプルキー, リビングの隣和室, ワイドバルコニー, 角住戸, 眺望良好, 通風良好, 南面バルコニー, 陽当たり良好, バス 2 路

【外観】



【間取り図】



間取り	3SLDK		
敷金	1ヶ月	礼金	20万円
敷引 / 償却金	-	保証金	-
物件種別	マンション		
建物名・部屋番号	リベール須磨妙法寺		
物件所在地	兵庫県神戸市須磨区妙法寺桜ノ界地		
交通	神戸市営西神・山手線 妙法寺（兵庫）駅 徒歩12分		
間取詳細	LDK(15.5畳) 和室(5.9畳) 洋室(5.9畳) 洋室(5畳) S(5.4畳)		
構造・規模	鉄筋コンクリート 7階建 4階		
専有面積	80.32㎡	向き	南
築年月	1989年1月	契約期間	2年
損害保険	有	入居時期	即時
駐車場	近隣駐車場 15000円/月 ~ 駐輪場		
設備	3口以上コンロ, 3点給湯, C A T V, インターホン, エアコン, オートバス, カウンターキッチン, ガスキッ		
その他費用			
入居諸条件	性別不問 二人可 高齢者相談 法人可 子供可		
保証会社			
備考			

図面と現況が異なる場合は現況が優先となります。

間取りの「S」はサービスルーム(納戸)です。

情報更新日2026年1月8日

No.0000018075

お問合せ先



兵庫県知事(2)第11785号  
公益社団法人全日本不動産協会

**ビーシーエステート株式会社**

兵庫県神戸市須磨区大黒町3丁目3-26山本ビル2階  
TEL:078-733-2103  
E-mail: itayado@bcestate.co



携帯サイトから物件詳細を閲覧できます！

取引態様	手数料負担の割合	貸主	借主
仲介	手数料配分の割合	元付	客付