

FOR RENT

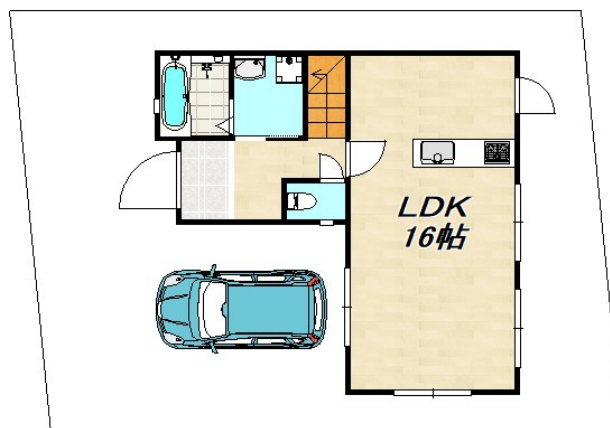
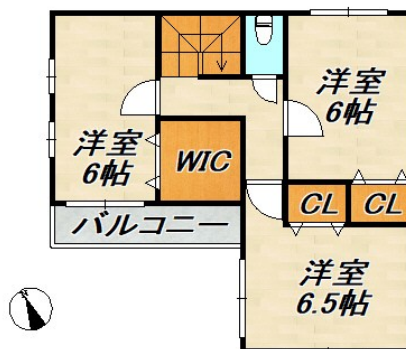
賃料	管理費等
159,000円	0円

ディンプルキー,角住戸,通風良好,南面バルコニー,陽当たり良好,内装リフォーム済,閑静な住宅街,高台に立地,緑豊かな住宅地,メールボックス,平置駐車場,舗装駐車場,周辺交通量少なめ

【外観】



【間取り図】



図面と現況が異なる場合は現況が優先となります。

間取りの「S」はサービスルーム(納戸)です。

間取り	3LDK		
敷金	無	礼金	1ヶ月
敷引 / 償却金	-	保証金	-
物件種別	戸建		
建物名・部屋番号	須磨区禅昌寺町戸建て		
物件所在地	兵庫県神戸市須磨区禅昌寺町 1 丁目		
交通	山陽電鉄本線 板宿駅 徒歩18分 神戸市営西神・山手線 板宿駅 徒歩18分		
間取詳細	LDK(16畳) 洋室(6.5畳) 洋室(6畳) 洋室(5.5畳)		
構造・規模	木造 2階建 1-2階		
専有面積	80.31㎡	向き	南西
築年月	2020年9月	契約期間	2年
損害保険	有	入居時期	即時
駐車場	付(無料) 駐輪場 バイク置き場		
設備	3点給湯,インターホン,ウォークインクローゼット,オートバス,ガスコンロ設置済,ガス給湯,キッチン5		
その他費用			
入居諸条件	ペット相談 性別不問 二人可 高齢者相談 子供可		
保証会社			
備考			

情報更新日2026年2月1日

No.0000017571

お問合せ先



兵庫県知事(2)第11785号
公益社団法人全日本不動産協会

ビーシーエス株式会社

兵庫県神戸市須磨区大黒町 3 丁目3-26山本ビル2階
TEL:078-733-2103
E-mail: itayado@bcestate.co



携帯サイトから物件詳細を閲覧できます！

取引態様	手数料負担の割合	貸主	借主
仲介	手数料配分の割合	元付	客付