

FOR RENT

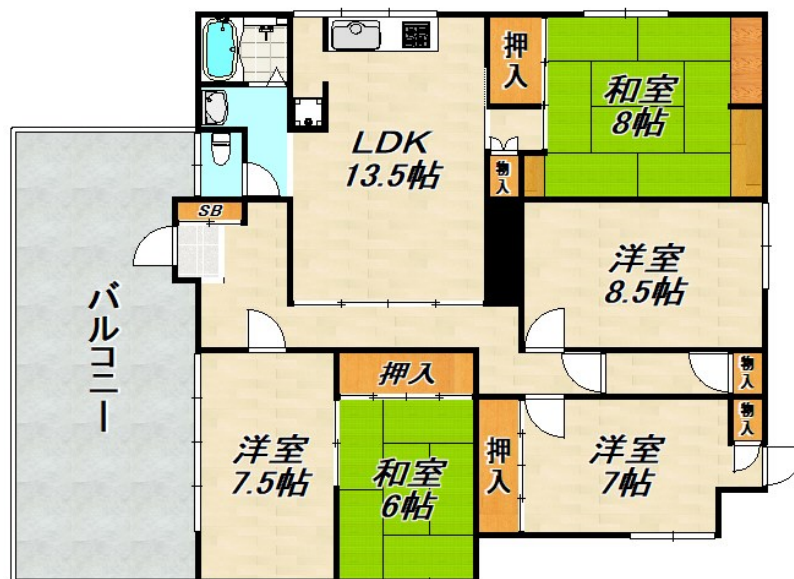
| 賃料 | 管理費等 |
|----------|--------|
| 122,000円 | 5,000円 |

1フロア1住戸,2F以上,2面採光,ワイドバルコニー,角住戸,高層階,最上階,床の間,上階無し,眺望良好,通風良好,陽当たり良好,内装リフォーム済,閑静な住宅街,耐火構造,緑豊かな住宅地,メールボックス

【外観】



【間取り図】



| 間取り | 5LDK | | |
|----------|--|------|----|
| 敷金 | 無 | 礼金 | 無 |
| 敷引 / 償却金 | - | 保証金 | - |
| 物件種別 | マンション | | |
| 建物名・部屋番号 | 鶯橋マンション | | |
| 物件所在地 | 兵庫県神戸市長田区鶯町2丁目 | | |
| 交通 | 神戸電鉄有馬線 鶴越駅 徒歩8分 神戸電鉄有馬線 丸山(兵庫)駅 徒歩12分 | | |
| 間取詳細 | LDK(13.5畳) 洋室(8.5畳) 洋室(7.5畳) 洋室(7畳) 和室(8畳) 和室(6畳) | | |
| 構造・規模 | 鉄骨鉄筋コンクリート 5階建 5階 | | |
| 専有面積 | 125㎡ | 向き | |
| 築年月 | 1981年5月 | 契約期間 | 2年 |
| 損害保険 | 有 | 入居時期 | 即時 |
| 駐車場 | 近隣駐車場 10000円/月~ | | |
| 設備 | 2口コンロ,3点給湯,ADSL,CATV,CATVインターネット,TVインターホン,インターホン,ガ | | |
| その他費用 | | | |
| 入居諸条件 | ペット可 性別不問 二人可 高齢者相談 法人可 | | |
| 保証会社 | | | |
| 備考 | | | |

図面と現況が異なる場合は現況が優先となります。

間取りの「S」はサービスルーム(納戸)です。

情報更新日2026年2月5日

No.0000015195

お問合せ先



兵庫県知事(2)第11785号
公益社団法人全日本不動産協会

ビーシーエステート株式会社

兵庫県神戸市須磨区大黒町3丁目3-26山本ビル2階
TEL:078-733-2103
E-mail: itayado@bcestate.co



携帯サイトから物件詳細を閲覧できます！

| 取引態様 | 手数料負担の割合 | 貸主 | 借主 |
|------|----------|----|----|
| 仲介 | 手数料配分の割合 | 元付 | 客付 |