

# FOR RENT

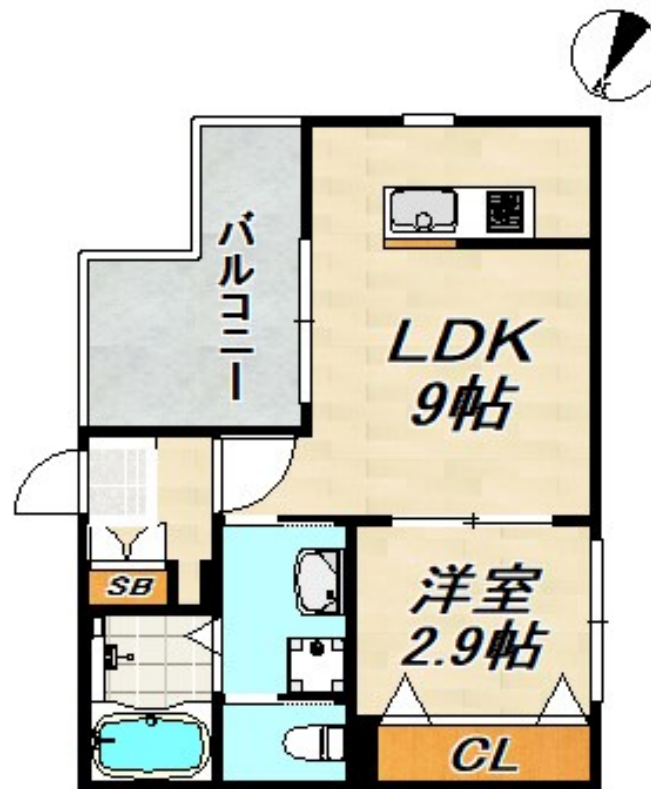
賃料	管理費等
66,000円	4,000円

1フロア2住戸,2F以上,2面採光,L字型バルコニー,オートロック,角住戸,通風良好,電子キー,陽当たり良好,内装リフォーム済,バス2路線,メールボックス,整備された歩道

【外観】



【間取り図】



図面と現況が異なる場合は現況が優先となります。

間取りの「S」はサービスルーム(納戸)です。

間取り	1LDK		
敷金	無	礼金	7万円
敷引 / 償却金	-	保証金	-
物件種別	アパート		
建物名・部屋番号	アミソレイユ長田		
物件所在地	兵庫県神戸市長田区長田町5丁目		
交通	神戸市営西神・山手線 長田(神戸市営)駅 徒歩9分 神戸高速鉄道 高速長田駅 徒歩11分		
間取詳細	LDK(9畳) 洋室(2.9畳)		
構造・規模	木造 3階建 2階		
専有面積	30.08㎡	向き	東
築年月	2023年12月	契約期間	2年
損害保険	有	入居時期	相談
駐車場	近隣駐車場 15000円/月 ~ 駐輪場		
設備	2口コンロ,3点給湯,ADSL,CATV,CATVインターネット,TVインターホン,インターホン,エ		
その他費用			
入居諸条件	性別不問 二人相談 高齢者相談 法人可 単身可		
保証会社			
備考			

情報更新日2026年2月6日

No.0000014607

お問合せ先



兵庫県知事(2)第11785号  
公益社団法人全日本不動産協会

**ビーシーエステート株式会社**

兵庫県神戸市須磨区大黒町3丁目3-26山本ビル2階  
TEL:078-733-2103  
E-mail: itayado@bcestate.co



携帯サイトから物件詳細を閲覧できます！

取引態様	手数料負担の割合	貸主	借主
仲介	手数料配分の割合	元付	客付