

# FOR RENT

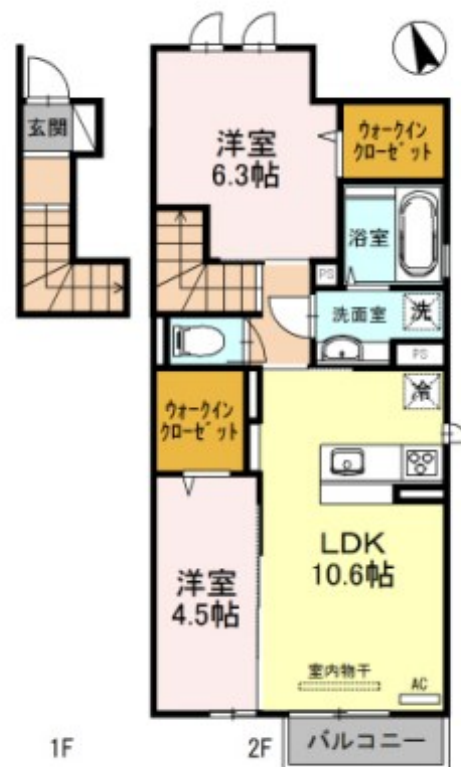
賃料	管理費等
92,000円	5,000円

2F以上,2面採光,カードキー,角住戸,最上階,上階無し,全室南西向き,通風良好,南面2室,南面バルコニー,内装リフォーム済,閑静な住宅街,メールボックス,平置駐車場,舗装駐車場,周辺交通量少なめ,整

【外観】



【間取り図】



間取り	2LDK		
敷金	無	礼金	2ヶ月
敷引 / 償却金	-	保証金	-
物件種別	アパート		
建物名・部屋番号	ピアチェ鈴蘭		
物件所在地	兵庫県神戸市北区杉尾台1丁目		
交通	神戸電鉄粟生線 鈴蘭台西口駅 徒歩20分 神戸電鉄有馬線 北鈴蘭台駅 徒歩19分		
間取詳細	洋室(6.3畳) LDK(10.5畳) 洋室(4.5畳)		
構造・規模	軽量鉄骨 2階建 1-2階		
専有面積	57.8㎡	向き	南西
築年月	2015年12月	契約期間	2年
損害保険	有	入居時期	即時
駐車場	付(無料) 駐輪場 バイク置き場		
設備	3口以上コンロ,3点給湯,ADSL,B S,CATV,CATVインターネット,TVインターホン,インタ		
その他費用			
入居諸条件	性別不問 二人可 高齢者相談 法人可 単身可		
保証会社			
備考			

図面と現況が異なる場合は現況が優先となります。

間取りの「S」はサービスルーム(納戸)です。

情報更新日2026年1月15日

No.0000014092

お問合せ先



兵庫県知事(2)第11785号  
公益社団法人全日本不動産協会

**ビーシーエステート株式会社**

兵庫県神戸市須磨区大黒町3丁目3-26山本ビル2階  
TEL:078-733-2103  
E-mail: itayado@bcestate.co



携帯サイトから物件詳細を閲覧できます！

取引態様	手数料負担の割合	貸主	借主
仲介	手数料配分の割合	元付	客付