

FOR RENT

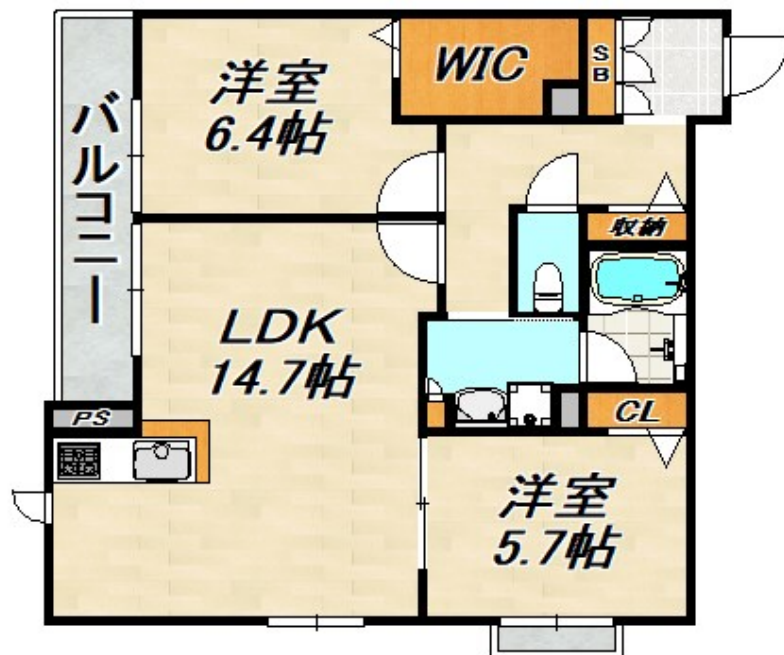
賃料	管理費等
130,500円	8,000円

2F以上,2WAYバルコニー,2面採光,3方角住戸,オートロック,カードキー,ワイドバルコニー,角住戸,最上階,上階無し,眺望良好,通風良好,陽当たり良好,内装リフォーム済,バス2路線,駅まで平坦,平

【外観】



【間取り図】



間取り	2LDK		
敷金	-	礼金	2ヶ月
敷引/償却金	-	保証金	3ヶ月
物件種別	マンション		
建物名・部屋番号	ソフィット宮川		
物件所在地	兵庫県神戸市長田区宮川町4丁目		
交通	神戸市営西神・山手線 長田(神戸市営)駅 徒歩9分 神戸高速鉄道 高速長田駅 徒歩9分		
間取詳細	洋室(5.7畳) 洋室(6.4畳) LDK(14.7畳)		
構造・規模	鉄骨 4階建 4階		
専有面積	65.8㎡	向き	
築年月	2024年2月	契約期間	2年
損害保険	有	入居時期	即時
駐車場	要問い合わせ 駐輪場 バイク置き場		
設備	3口以上コンロ,3点給湯,ADSL,CATV,CATVインターネット,TVインターホン,インターホン		
その他費用			
入居諸条件	性別不問 二人可 高齢者相談 法人可 子供可		
保証会社			
備考			

図面と現況が異なる場合は現況が優先となります。

間取りの「S」はサービスルーム(納戸)です。

情報更新日2026年6月5日

No.0000014027

お問合せ先



兵庫県知事(3)第11785号
公益社団法人全日本不動産協会

ビーシーエステート株式会社

兵庫県神戸市須磨区大黒町3丁目3-26山本ビル2階
TEL:078-733-2103
E-mail: itayado@bcestate.co



携帯サイトから物件詳細を閲覧できます!

取引態様	手数料負担の割合	貸主	借主
仲介	手数料配分の割合	元付	客付