

FOR RENT

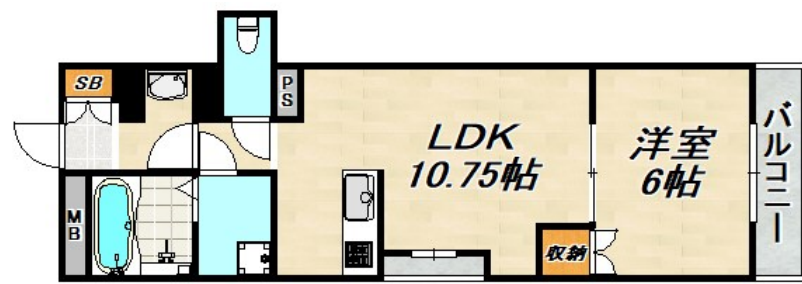
賃料	管理費等
78,000円	2,000円

2F以上, 2面採光, 角住戸, 眺望良好, 通風良好, 陽当たり良好, 内装リフォーム済, 駅まで平坦, 閑静な住宅街, 耐火構造, メールボックス, 周辺交通量少なめ, 整備された歩道

【外観】



【間取り図】



間取り	1LDK		
敷金	無	礼金	20万円
敷引/償却金	-	保証金	-
物件種別	マンション		
建物名・部屋番号	SY蓮宮通		
物件所在地	兵庫県神戸市長田区蓮宮通3丁目		
交通	神戸高速鉄道 高速長田駅 徒歩7分 神戸市営西神・山手線 長田(神戸市営)駅 徒歩7分		
間取詳細	洋室(6畳) LDK(10.75畳)		
構造・規模	鉄骨 3階建 2階		
専有面積	40㎡	向き	
築年月	2023年11月	契約期間	2年
損害保険	有	入居時期	相談
駐車場	近隣駐車場 15000円/月 ~ 駐輪場 バイク置き場		
設備	2口コンロ, 3点給湯, ADSL, CATV, CATVインターネット, TVインターホン, インターホン, エ		
その他費用			
入居諸条件	性別不問 二人可 高齢者相談 法人可 単身可		
保証会社			
備考			

図面と現況が異なる場合は現況が優先となります。

間取りの「S」はサービスルーム(納戸)です。

情報更新日2026年5月4日

No.0000013950



兵庫県知事(3)第11785号
公益社団法人全日本不動産協会
ビーシーエステート株式会社
兵庫県神戸市須磨区大黒町3丁目3-26山本ビル2階
TEL:078-733-2103
E-mail: itayado@bcestate.co



携帯サイトから物件詳細を閲覧できます!

取引態様	手数料負担の割合	貸主	借主
仲介	手数料配分の割合	元付	客付