

# FOR RENT

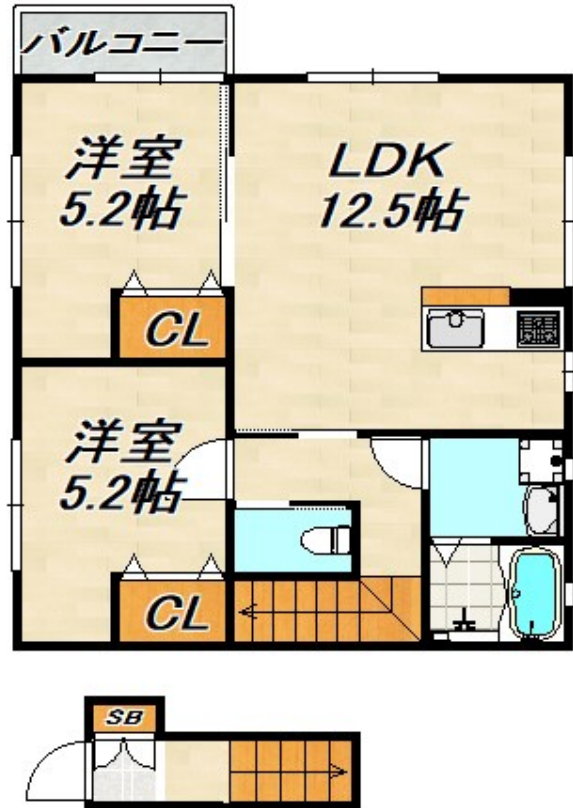
賃料	管理費等
100,000円	8,000円

2F以上, 2面採光, 角住戸, 最上階, 上階無し, 眺望良好, 通風良好, 陽当たり良好, 内装リフォーム済, 閑静な住宅街, メールボックス, 周辺交通量少なめ, 整備された歩道

【外観】



【間取り図】



図面と現況が異なる場合は現況が優先となります。

間取りの「S」はサービスルーム(納戸)です。

間取り	2LDK		
敷金	無	礼金	-
敷引/償却金	-	保証金	-
物件種別	アパート		
建物名・部屋番号	KARIN会下山		
物件所在地	兵庫県神戸市長田区房王寺町2丁目		
交通	神戸電鉄有馬線 長田(神戸電鉄)駅 徒歩7分 神戸市営西神・山手線 上沢駅 徒歩9分		
間取詳細	洋室(5.2畳) LDK(12.5畳) 洋室(5.2畳)		
構造・規模	木造 2階建 2階		
専有面積	53.26㎡	向き	北西
築年月	2023年9月	契約期間	2年
損害保険	有	入居時期	即時
駐車場	近隣駐車場 15000円/月 ~ 駐輪場		
設備	3口以上コンロ, 3点給湯, ADSL, CATV, CATVインターネット, TVインターホン, インターホン		
その他費用			
入居諸条件	ペット可 性別不問 二人可 高齢者相談 法人可		
保証会社			
備考			

情報更新日2026年4月6日

No.0000013909



兵庫県知事(2)第11785号  
公益社団法人全日本不動産協会  
**ビーシーエステート株式会社**  
兵庫県神戸市須磨区大黒町3丁目3-26山本ビル2階  
TEL:078-733-2103  
E-mail: itayado@bcestate.co



携帯サイトから物件詳細を閲覧できます!

取引態様	手数料負担の割合	貸主	借主
仲介	手数料配分の割合	元付	客付