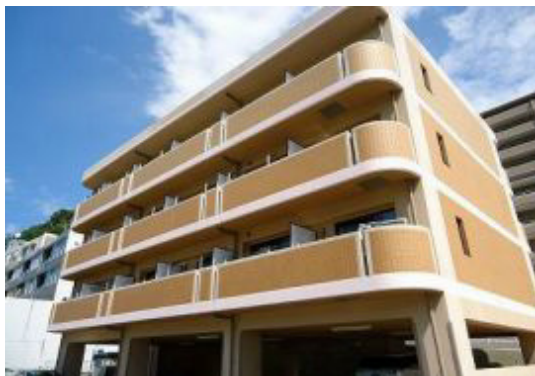


FOR RENT

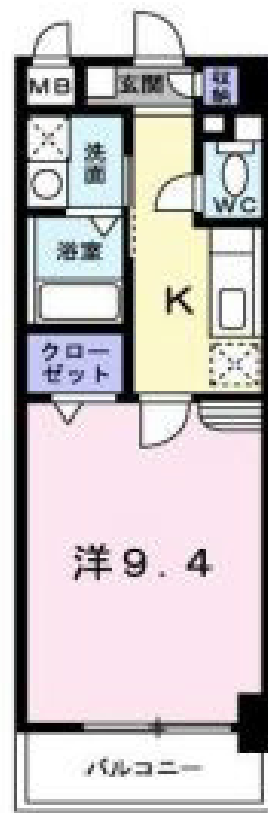
賃料	管理費等
51,500円	3,200円

2F以上,眺望良好,通風良好,陽当たり良好,内装リフォーム済,バス2路線,外壁タイル張り,耐火構造,緑豊かな住宅地,メールボックス,平置駐車場,舗装駐車場

【外観】



【間取り図】



間取り	1K		
敷金	無	礼金	-
敷引/償却金	-	保証金	-
物件種別	マンション		
建物名・部屋番号	ハッピー・デン		
物件所在地	兵庫県神戸市須磨区車漬ノ下		
交通	神戸市営西神・山手線 妙法寺(兵庫)駅 徒歩19分		
間取詳細	洋室(9.4畳)		
構造・規模	鉄筋コンクリート 4階建 2階		
専有面積	30.72㎡	向き	西
築年月	2005年11月	契約期間	2年
損害保険	有	入居時期	相談
駐車場	有(敷地内) 11000円/月~ 駐輪場 バイク置き場		
設備	3点給湯, ADSL, CATV, CATVインターネット, TVインターホン, インターホン, エアコン, オー		
その他費用	[月次費用] 町内会費: 100円		
入居諸条件	学生歓迎 性別不問 二人相談 高齢者相談 法人可		
保証会社			
備考			

図面と現況が異なる場合は現況が優先となります。

間取りの「S」はサービスルーム(納戸)です。

情報更新日2026年5月22日

No.0000013806

お問合せ先



兵庫県知事(3)第11785号
公益社団法人全日本不動産協会

ビーシーエステート株式会社

兵庫県神戸市須磨区大黒町3丁目3-26山本ビル2階
TEL:078-733-2103
E-mail: itayado@bcestate.co



携帯サイトから物件詳細を閲覧できます!

取引態様	手数料負担の割合	貸主	借主
仲介	手数料配分の割合	元付	客付