

FOR RENT

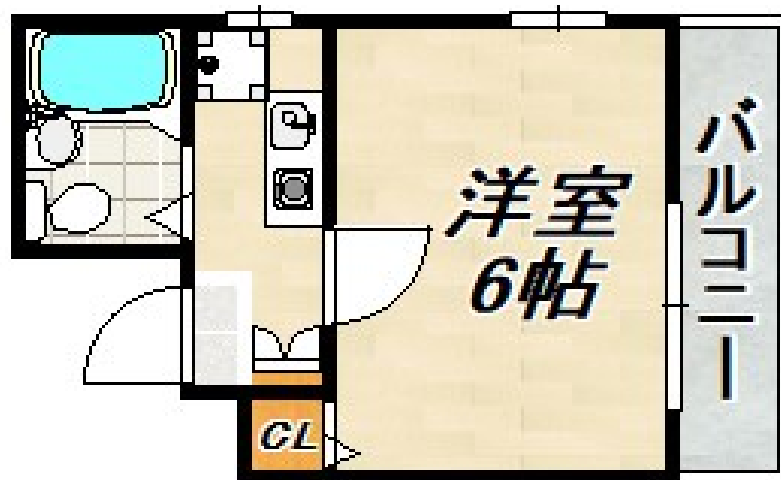
賃料	管理費等
30,000円	5,000円

2F以上, 2面採光, 通風良好, 陽当たり良好, 内装リフォーム済, バス2路線, 閑静な住宅街, メールボックス, 周辺交通量少なめ, 整備された歩道

【外観】



【間取り図】



間取り	1K		
敷金	無	礼金	無
敷引/償却金	-	保証金	-
物件種別	マンション		
建物名・部屋番号	デュランタ		
物件所在地	兵庫県神戸市須磨区車竹ノ下		
交通	神戸市営西神・山手線 妙法寺(兵庫)駅 徒歩18分		
間取詳細	洋室(6畳)		
構造・規模	鉄骨 4階建 3階		
専有面積	20㎡	向き	西
築年月	1992年3月	契約期間	2年
損害保険	有	入居時期	即時
駐車場	近隣駐車場 15000円/月 ~ 駐輪場		
設備	ADSL, CATV, CATVインターネット, IHクッキングヒーター, インターホン, エアコン, ガス給湯		
その他費用			
入居諸条件	ペット可 学生歓迎 性別不問 二人相談 法人可		
保証会社			
備考			

図面と現況が異なる場合は現況が優先となります。

間取りの「S」はサービスルーム(納戸)です。

情報更新日2026年5月7日

No.0000013769

お問合せ先



兵庫県知事(3)第11785号
公益社団法人全日本不動産協会

ビーシーエステート株式会社

兵庫県神戸市須磨区大黒町3丁目3-26山本ビル2階
TEL:078-733-2103
E-mail: itayado@bcestate.co



携帯サイトから物件詳細を閲覧できます!

取引態様	手数料負担の割合	貸主	借主
仲介	手数料配分の割合	元付	客付