

FOR RENT

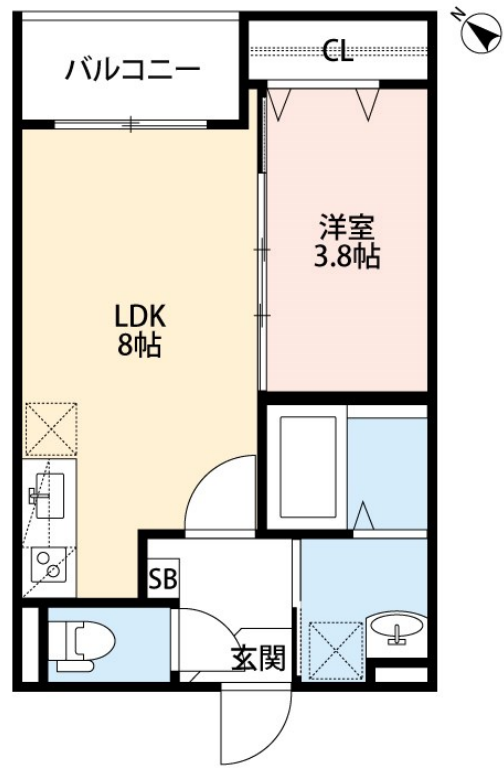
賃料	管理費等
77,000円	3,000円

2F以上,オートロック,最上階,上階無し,眺望良好,通風良好,陽当たり良好,内装リフォーム済,駅まで平坦,閑静な住宅街,平坦地,メールボックス,周辺交通量少なめ,整備された歩道

【外観】



【間取り図】



図面と現況が異なる場合は現況が優先となります。

間取りの「S」はサービスルーム(納戸)です。

間取り	1LDK		
敷金	無	礼金	無
敷引/償却金	-	保証金	-
物件種別	アパート		
建物名・部屋番号	ヴィラクレール神戸		
物件所在地	兵庫県神戸市長田区西代通4丁目		
交通	山陽電鉄本線 板宿駅 徒歩6分 神戸市営西神・山手線 板宿駅 徒歩6分		
間取詳細	LDK(8畳) 洋室(3.8畳)		
構造・規模	木造 3階建 3階		
専有面積	30.21㎡	向き	東
築年月	2018年6月	契約期間	2年
損害保険	有	入居時期	相談
駐車場	近隣駐車場 18000円/月 ~ 駐輪場		
設備	2口コンロ, 3点給湯, ADSL, CATV, CATVインターネット, TVインターホン, インターホン, エ		
その他費用			
入居諸条件	性別不問 二人可 高齢者相談 法人可 単身可		
保証会社			
備考			

情報更新日2026年4月27日

No.0000010938



兵庫県知事(3)第11785号
公益社団法人全日本不動産協会
ビーシーエステート株式会社
兵庫県神戸市須磨区大黒町3丁目3-26山本ビル2階
TEL:078-733-2103
E-mail: itayado@bcestate.co



携帯サイトから物件詳細を閲覧できます!

取引態様	手数料負担の割合	貸主	借主
仲介	手数料配分の割合	元付	客付