

FOR RENT

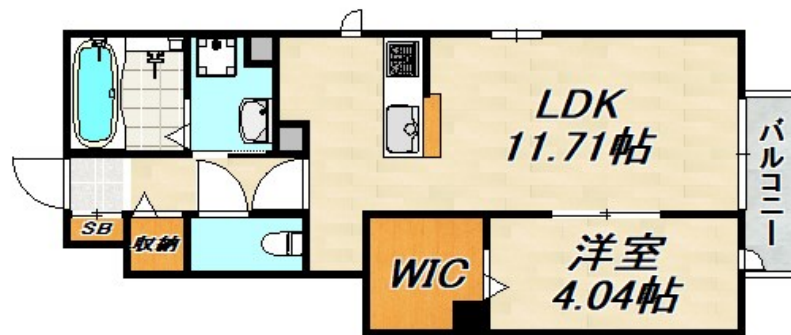
賃料	管理費等
72,000円	5,000円

1フロア2住戸,角住戸,眺望良好,通風良好,南面2室,南面バルコニー,陽当たり良好,内装リフォーム済,バス2路線,閑静な住宅街,メールボックス,平置駐車場,舗装駐車場,周辺交通量少なめ,整備された歩道

【外観】



【間取り図】



間取り	1LDK		
敷金	無	礼金	10万円
敷引/償却金	-	保証金	-
物件種別	アパート		
建物名・部屋番号	ヌーベルアージュ		
物件所在地	兵庫県神戸市須磨区白川台3丁目		
交通	神戸市営西神・山手線 名谷駅 徒歩22分		
間取詳細	洋室(4.04畳) LDK(11.71畳)		
構造・規模	軽量鉄骨 2階建 1階		
専有面積	41.52㎡	向き	南
築年月	2019年5月	契約期間	2年
損害保険	有	入居時期	即時
駐車場	有(敷地内) 8000円/月~ 駐輪場		
設備	3口以上コンロ,3点給湯,ADSL,CATV,CATVインターネット,TVインターホン,インターホン		
その他費用			
入居諸条件	学生歓迎 性別不問 二人可 高齢者相談 法人可		
保証会社			
備考			

図面と現況が異なる場合は現況が優先となります。

間取りの「S」はサービスルーム(納戸)です。

情報更新日2026年4月20日

No.0000010683

お問合せ先



兵庫県知事(3)第11785号
公益社団法人全日本不動産協会

ビーシーエステート株式会社

兵庫県神戸市須磨区大黒町3丁目3-26山本ビル2階
TEL:078-733-2103
E-mail: itayado@bcestate.co



携帯サイトから物件詳細を閲覧できます!

取引態様	手数料負担の割合	貸主	借主
仲介	手数料配分の割合	元付	客付