

# FOR RENT

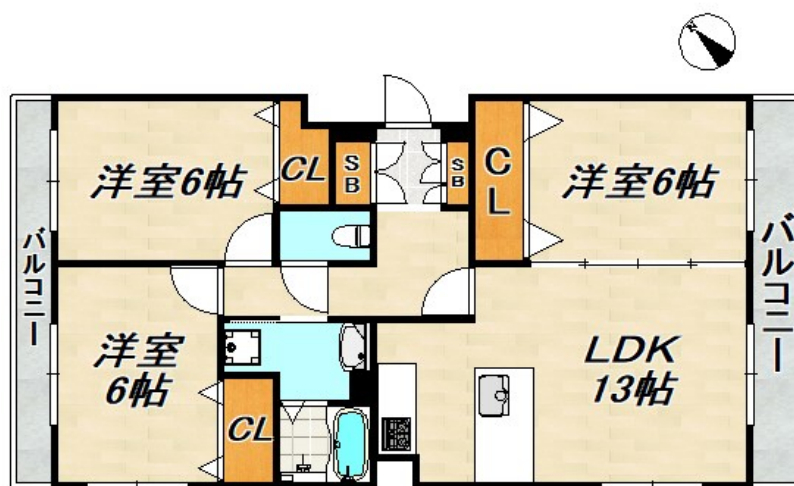
賃料	管理費等
131,000円	7,000円

2F以上,2WAYバルコニー,2面バルコニー,オートロック,ワイドバルコニー,眺望良好,通風良好,南面バルコニー,陽当たり良好,内装リフォーム済,駅まで平坦,閑静な住宅街,耐火構造,平坦地,メールボックス

【外観】



【間取り図】



間取り	3LDK		
敷金	無	礼金	1ヶ月
敷引/償却金	-	保証金	-
物件種別	マンション		
建物名・部屋番号	グリーンレジデンス須磨		
物件所在地	兵庫県神戸市須磨区千歳町4丁目		
交通	山陽電鉄本線 板宿駅 徒歩7分 神戸市営西神・山手線 板宿駅 徒歩7分		
間取詳細	洋室(6畳) 洋室(6畳) 洋室(6畳) LDK(13畳)		
構造・規模	鉄筋コンクリート 7階建 2階		
専有面積	71.92㎡	向き	南東
築年月	1999年6月	契約期間	2年
損害保険	有	入居時期	相談
駐車場	有(敷地内) 15400円/月~ 駐輪場 バイク置き場		
設備	3口以上コンロ,3点給湯,ADSL,CATV,CATVインターネット,インターホン,エアコン,カウン		
その他費用			
入居諸条件	性別不問 二人可 高齢者相談 法人可 子供可		
保証会社			
備考			

図面と現況が異なる場合は現況が優先となります。

間取りの「S」はサービスルーム(納戸)です。

情報更新日2026年5月14日

No.000008730

お問合せ先



兵庫県知事(3)第11785号  
公益社団法人全日本不動産協会

**ビーシーエステート株式会社**

兵庫県神戸市須磨区大黒町3丁目3-26山本ビル2階  
TEL:078-733-2103  
E-mail: itayado@bcestate.co



携帯サイトから物件詳細を閲覧できます!

取引態様	手数料負担の割合	貸主	借主
仲介	手数料配分の割合	元付	客付