

# FOR RENT

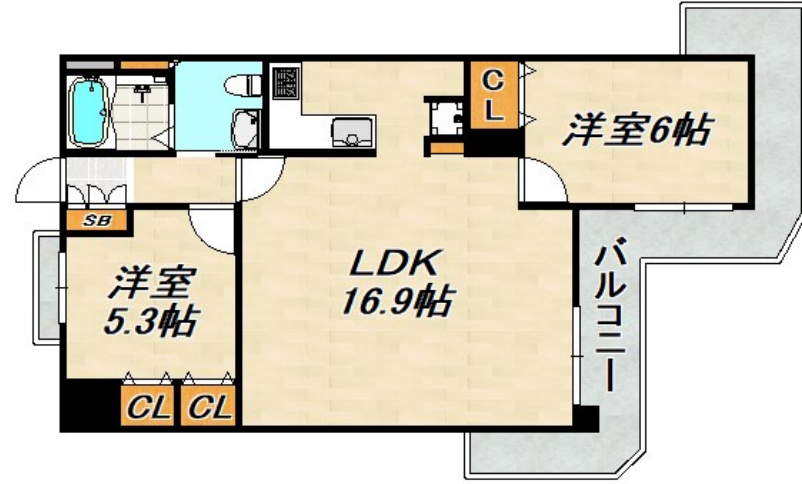
|         |        |
|---------|--------|
| 賃料      | 管理費等   |
| 69,000円 | 6,000円 |

2WAYバルコニー, L字型バルコニー, オートロック, ワイドバルコニー, 眺望良好, 通風良好, 南面バルコニー, 内装リフォーム済, 閑静な住宅街, 耐火構造, 分譲タイプ, メールボックス, 平置駐車場, 舗装駐車場,

【外観】



【間取り図】



|          |   |      |     |
|----------|---|------|-----|
| 間取り      | 2LDK  |      |     |
| 敷金       | 無   | 礼金   | 1ヶ月 |
| 敷引/償却金   | -   | 保証金  | -   |
| 物件種別     | マンション   |      |     |
| 建物名・部屋番号 | プリオーレ須磨   |      |     |
| 物件所在地    | 兵庫県神戸市須磨区清水台  |      |     |
| 交通       | 神戸市営西神・山手線 妙法寺(兵庫)駅 徒歩18分<br>神戸市営西神・山手線 名谷駅 徒歩28分         |      |     |
| 間取詳細     | 洋室(5.3畳) 洋室(6畳) LDK(16.9畳)                                |      |     |
| 構造・規模    | 鉄筋コンクリート 7階建 1階   |      |     |
| 専有面積     | 59.34㎡  | 向き   | 南   |
| 築年月      | 1994年1月   | 契約期間 | 2年  |
| 損害保険     | 有   | 入居時期 | 即時  |
| 駐車場      | 要問い合わせ 駐輪場 バイク置き場   |      |     |
| 設備       | 3点給湯, ADSL, CATV, CATVインターネット, L字型キッチン, インターホン, ガスキッチン, ガ |      |     |
| その他費用    |   |      |     |
| 入居諸条件    | 性別不問 二人可 高齢者相談 法人可 子供可                                    |      |     |
| 保証会社     |   |      |     |
| 備考       |   |      |     |

図面と現況が異なる場合は現況が優先となります。

間取りの「S」はサービスルーム(納戸)です。

情報更新日2026年6月23日

No.000008311



兵庫県知事(3)第11785号  
公益社団法人全日本不動産協会  
**ビーシーエステート株式会社**  
兵庫県神戸市須磨区大黒町3丁目3-26山本ビル2階  
TEL:078-733-2103  
E-mail: itayado@bcestate.co



携帯サイトから物件詳細を閲覧できます!

|      |          |    |    |
|------|----------|----|----|
| 取引態様 | 手数料負担の割合 | 貸主 | 借主 |
| 仲介   | 手数料配分の割合 | 元付 | 客付 |