

FOR RENT

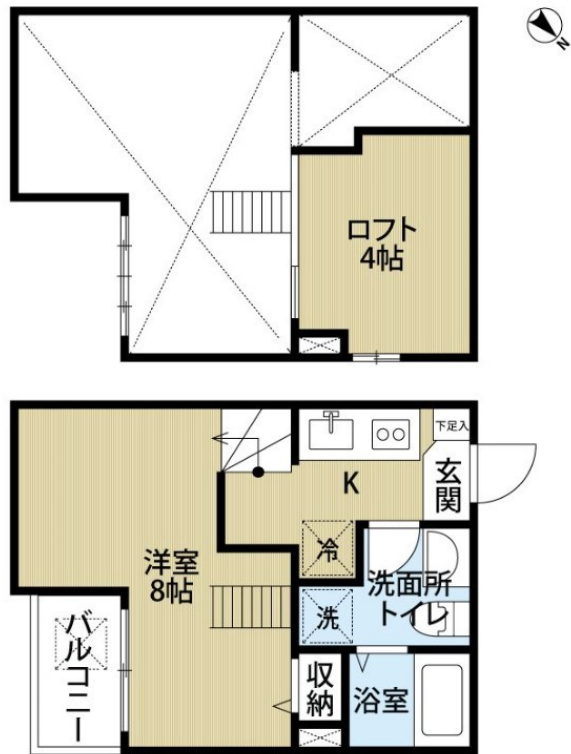
| | |
|---------|--------|
| 賃料 | 管理費等 |
| 60,000円 | 4,000円 |

2F以上,ダブルディンブルキー,ディンブルキー,ロフト,角住戸,眺望良好,通風良好,陽当たり良好,内装リフォーム済,駅まで平坦,閑静な住宅街,平坦地,メールボックス,周辺交通量少なめ,整備された歩道

【外観】



【間取り図】



| | | | |
|----------|---|------|----|
| 間取り | 1SK | | |
| 敷金 | 無 | 礼金 | 無 |
| 敷引/償却金 | - | 保証金 | - |
| 物件種別 | アパート | | |
| 建物名・部屋番号 | Luna Plena | | |
| 物件所在地 | 兵庫県神戸市長田区戸崎通2丁目 | | |
| 交通 | 山陽電鉄本線 板宿駅 徒歩5分 神戸市営西神・山手線 板宿駅 徒歩5分 | | |
| 間取詳細 | 洋室(8畳) ロフト(4畳) | | |
| 構造・規模 | 木造 3階建 2階 | | |
| 専有面積 | 24㎡ | 向き | 西 |
| 築年月 | 2014年4月 | 契約期間 | 2年 |
| 損害保険 | 有 | 入居時期 | 即時 |
| 駐車場 | 近隣駐車場 15000円/月 ~ 駐輪場 | | |
| 設備 | 2口コンロ, 3点給湯, ADSL, CATV, CATVインターネット, TVインターホン, インターホン, エ | | |
| その他費用 | | | |
| 入居諸条件 | 学生歓迎 性別不問 二人相談 高齢者相談 法人可 | | |
| 保証会社 | | | |
| 備考 | | | |

図面と現況が異なる場合は現況が優先となります。

間取りの「S」はサービスルーム(納戸)です。

情報更新日2026年6月5日

No.000008174



兵庫県知事(3)第11785号
公益社団法人全日本不動産協会
ビーシーエステート株式会社
兵庫県神戸市須磨区大黒町3丁目3-26山本ビル2階
TEL:078-733-2103
E-mail: itayado@bcestate.co



携帯サイトから物件詳細を閲覧できます!

| | | | |
|------|----------|----|----|
| 取引態様 | 手数料負担の割合 | 貸主 | 借主 |
| 仲介 | 手数料配分の割合 | 元付 | 客付 |