

# FOR RENT

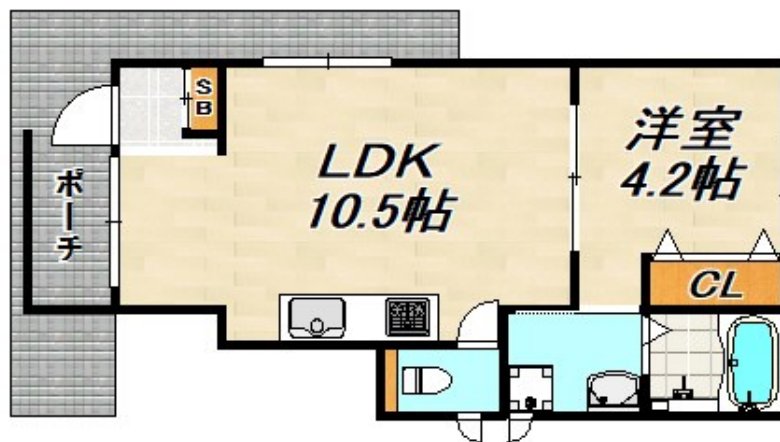
賃料	管理費等
71,000円	3,000円

1フロア1住戸,2面採光,ディンプルキー,角住戸,眺望良好,通風良好,南面バルコニー,陽当たり良好,内装リフォーム済,駅まで平坦,外壁タイル張り,閑静な住宅街,平坦地,メールボックス,周辺交通量少なめ

## 【外観】



## 【間取り図】



間取り	1LDK		
敷金	無	礼金	10万円
敷引 / 償却金	-	保証金	5万円
物件種別	アパート		
建物名・部屋番号	CUBE板宿		
物件所在地	兵庫県神戸市須磨区明神町2丁目		
交通	山陽電鉄本線 板宿駅 徒歩9分 神戸市営西神・山手線 板宿駅 徒歩9分		
間取詳細	LDK(10.5畳) 洋室(4.2畳)		
構造・規模	木造 2階建 1階		
専有面積	33.43㎡	向き	南東
築年月	2016年2月	契約期間	2年
損害保険	有	入居時期	即時
駐車場	近隣駐車場 15000円/月～		
設備	3口以上コンロ,3点給湯,ADSL,CATV,CATVインターネット,TVインターホン,インターホン		
その他費用			
入居諸条件	性別不問 二人可 高齢者相談 法人可 単身可		
保証会社			
備考			

図面と現況が異なる場合は現況が優先となります。

間取りの「S」はサービスルーム(納戸)です。

情報更新日2026年1月2日

No.0000006593

お問合せ先



兵庫県知事(2)第11785号  
公益社団法人全日本不動産協会

**ビーシーエス株式会社**

兵庫県神戸市須磨区大黒町3丁目3-26山本ビル2階  
TEL:078-733-2103  
E-mail: itayado@bcestate.co



携帯サイトから物件詳細を閲覧できます！

取引態様	手数料負担の割合	貸主	借主
仲介	手数料配分の割合	元付	客付