

FOR RENT

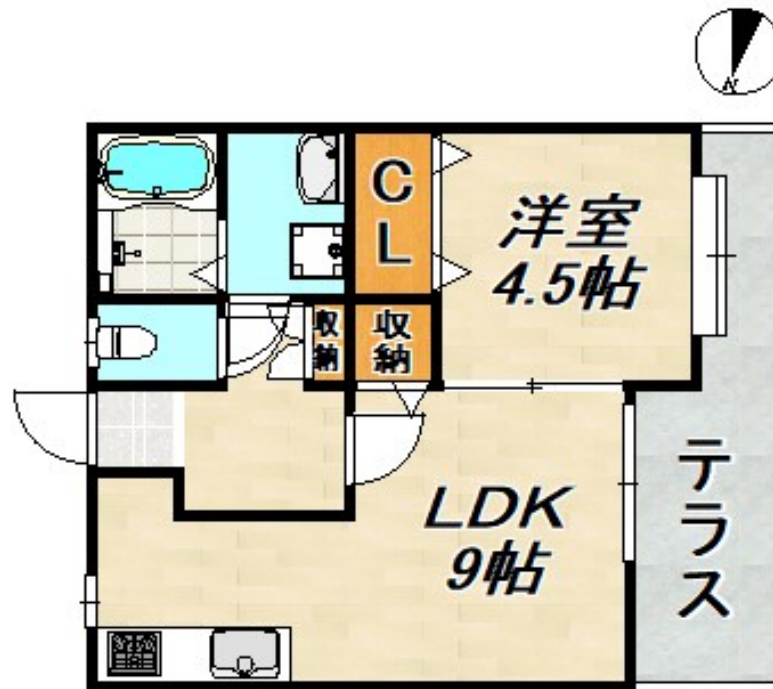
賃料	管理費等
53,000円	0円

2面採光,ワイドバルコニー,出窓,眺望良好,通風良好,内装リフォーム済,バス2路線,メールボックス,整備された歩道

【外観】



【間取り図】



間取り	1LDK		
敷金	無	礼金	無
敷引 / 償却金	-	保証金	-
物件種別	アパート		
建物名・部屋番号	リーフテラス		
物件所在地	兵庫県神戸市長田区宮丘町1丁目		
交通	神戸市営西神・山手線 長田（神戸市営）駅 バス10分 宮丘町 バス停徒歩3分		
間取詳細	洋室(4.5畳) LDK(9畳)		
構造・規模	木造 2階建 1階		
専有面積	31㎡	向き	西
築年月	1996年9月	契約期間	2年
損害保険	有	入居時期	即時
駐車場	近隣駐車場 15000円/月 ~ 駐輪場		
設備	3口以上コンロ, 3点給湯, ADSL, CATV, CATVインターネット, インターホン, エアコン, ガスキ		
その他費用			
入居諸条件	性別不問 二人可 高齢者相談 法人可 単身可		
保証会社			
備考			

図面と現況が異なる場合は現況が優先となります。

間取りの「S」はサービスルーム(納戸)です。

情報更新日2026年1月31日

No.0000006096

お問合せ先



兵庫県知事(2)第11785号
公益社団法人全日本不動産協会

ビーシーエステート株式会社

兵庫県神戸市須磨区大黒町3丁目3-26山本ビル2階
TEL:078-733-2103
E-mail: itayado@bcestate.co



携帯サイトから物件詳細を閲覧できます！

取引態様	手数料負担の割合	貸主	借主
仲介	手数料配分の割合	元付	客付