

FOR RENT

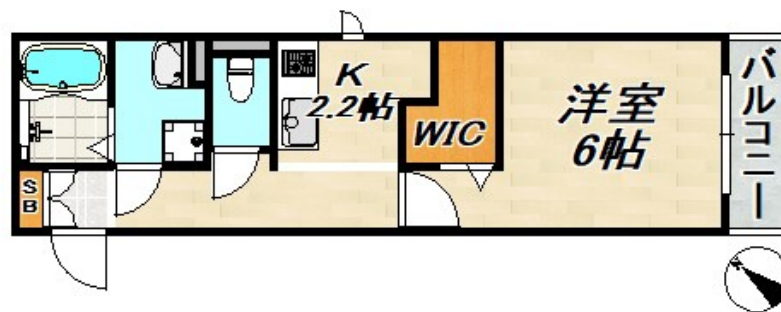
賃料	管理費等
65,000円	0円

2F以上,2面採光,オートロック,カードキー,角住戸,最上階,上階無し,眺望良好,通風良好,陽当たり良好,内装リフォーム済,バス2路線,駅まで平坦,平坦地,メールボックス,市街地に近い,海まで2km以

【外観】



【間取り図】



間取り	1K		
敷金	無	礼金	無
敷引 / 償却金	-	保証金	-
物件種別	マンション		
建物名・部屋番号	KUDOUマンション		
物件所在地	兵庫県神戸市須磨区古川町3丁目		
交通	東海道・山陽本線 鷹取駅 徒歩10分 山陽電鉄本線 東須磨駅 徒歩18分		
間取詳細	K(2.2畳) 洋室(6畳)		
構造・規模	鉄骨 3階建 3階		
専有面積	28.4㎡	向き	南東
築年月	2013年3月	契約期間	2年
損害保険	有	入居時期	即時
駐車場	近隣駐車場 15000円/月～		
設備	2口コンロ,3点給湯,ADSL,BS,CATV,CATVインターネット,TVインターホン,インターホ		
その他費用	[月次費用] 町会費:200円		
入居諸条件	ペット可 学生可 性別不問 二人可 高齢者相談		
保証会社			
備考			

図面と現況が異なる場合は現況が優先となります。

間取りの「S」はサービスルーム(納戸)です。

情報更新日2026年1月8日

No.0000006030

お問合せ先



兵庫県知事(2)第11785号
公益社団法人全日本不動産協会

ビーシーエステート株式会社

兵庫県神戸市須磨区大黒町3丁目3-26山本ビル2階
TEL:078-733-2103
E-mail: itayado@bcestate.co



携帯サイトから物件詳細を閲覧できます！

取引態様	手数料負担の割合	貸主	借主
仲介	手数料配分の割合	元付	客付