

FOR RENT

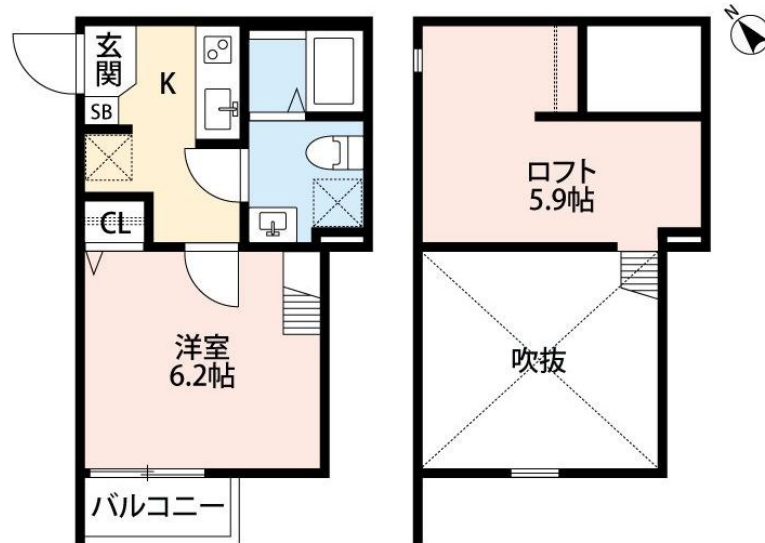
賃料	管理費等
54,000円	3,000円

角住戸,眺望良好,通風良好,陽当たり良好,内装リフォーム済,駅まで平坦,閑静な住宅街,平坦地,メールボックス,周辺交通量少なめ,整備された歩道

【外観】



【間取り図】



間取り	1SK		
敷金	無	礼金	-
敷引/償却金	-	保証金	-
物件種別	アパート		
建物名・部屋番号	SkyGrace御蔵通		
物件所在地	兵庫県神戸市長田区御蔵通3丁目		
交通	神戸高速鉄道 高速長田駅 徒歩6分 神戸市営西神・山手線 長田(神戸市営)駅 徒歩6分		
間取詳細	洋室(6.2畳) ロフト(5.9畳)		
構造・規模	木造 2階建 1階		
専有面積	21.8㎡	向き	南西
築年月	2017年7月	契約期間	2年
損害保険	有	入居時期	相談
駐車場	近隣駐車場 15000円/月 ~ 駐輪場 バイク置き場		
設備	2口コンロ, 3点給湯, ADSL, CATV, CATVインターネット, TVインターホン, インターホン, エ		
その他費用			
入居諸条件	学生歓迎 性別不問 二人相談 高齢者相談 法人可		
保証会社			
備考			

図面と現況が異なる場合は現況が優先となります。

間取りの「S」はサービスルーム(納戸)です。

情報更新日2026年4月27日

No.000005540

お問合せ先



兵庫県知事(3)第11785号
公益社団法人全日本不動産協会

ビーシーエステート株式会社

兵庫県神戸市須磨区大黒町3丁目3-26山本ビル2階

TEL:078-733-2103

E-mail: itayado@bcestate.co



携帯サイトから物件詳細を閲覧できます!

取引態様	手数料負担の割合	貸主	借主
仲介	手数料配分の割合	元付	客付