

FOR RENT

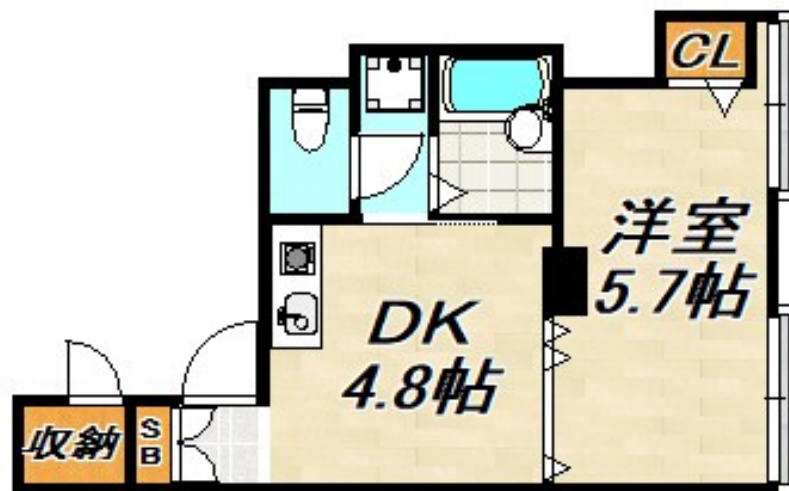
| | |
|---------|--------|
| 賃料 | 管理費等 |
| 61,000円 | 4,000円 |

1フロア2住戸, 2F以上, オートロック, 角住戸, 眺望良好, 通風良好, 陽当たり良好, 内装リフォーム済, リノベーション, 駅まで平坦, 駅前, 閑静な住宅街, 平坦地, 防犯カメラ, メールボックス, 周辺交通量少なめ

【外観】



【間取り図】



| | | | |
|----------|---------------------------------------------------------|------|-----|
| 間取り | 1DK | | |
| 敷金 | 無 | 礼金 | 1ヶ月 |
| 敷引/償却金 | - | 保証金 | - |
| 物件種別 | マンション | | |
| 建物名・部屋番号 | イースト西代 | | |
| 物件所在地 | 兵庫県神戸市長田区細田町7丁目 | | |
| 交通 | 東海道・山陽本線 新長田駅 徒歩3分 神戸市営海岸線 新長田駅 徒歩3分 | | |
| 間取詳細 | 洋室(5.7畳) DK(4.8畳) | | |
| 構造・規模 | 鉄筋コンクリート 4階建 3階 | | |
| 専有面積 | 24.1㎡ | 向き | 南西 |
| 築年月 | 1969年4月 | 契約期間 | 2年 |
| 損害保険 | 有 | 入居時期 | 即時 |
| 駐車場 | 近隣駐車場 15000円/月 ~ 駐輪場 バイク置き場 | | |
| 設備 | ADSL, CATV, CATVインターネット, IHクッキングヒーター, TVインターホン, インターホン, | | |
| その他費用 | | | |
| 入居諸条件 | 性別不問 二人可 高齢者相談 法人可 単身可 | | |
| 保証会社 | | | |
| 備考 | | | |

図面と現況が異なる場合は現況が優先となります。

間取りの「S」はサービスルーム(納戸)です。

情報更新日2026年6月7日

No.000005467

お問合せ先



兵庫県知事(3)第11785号
公益社団法人全日本不動産協会

ビーシーエステート株式会社

兵庫県神戸市須磨区大黒町3丁目3-26山本ビル2階
TEL:078-733-2103
E-mail: itayado@bcestate.co



携帯サイトから物件詳細を閲覧できます!

| | | | |
|------|----------|----|----|
| 取引態様 | 手数料負担の割合 | 貸主 | 借主 |
| 仲介 | 手数料配分の割合 | 元付 | 客付 |