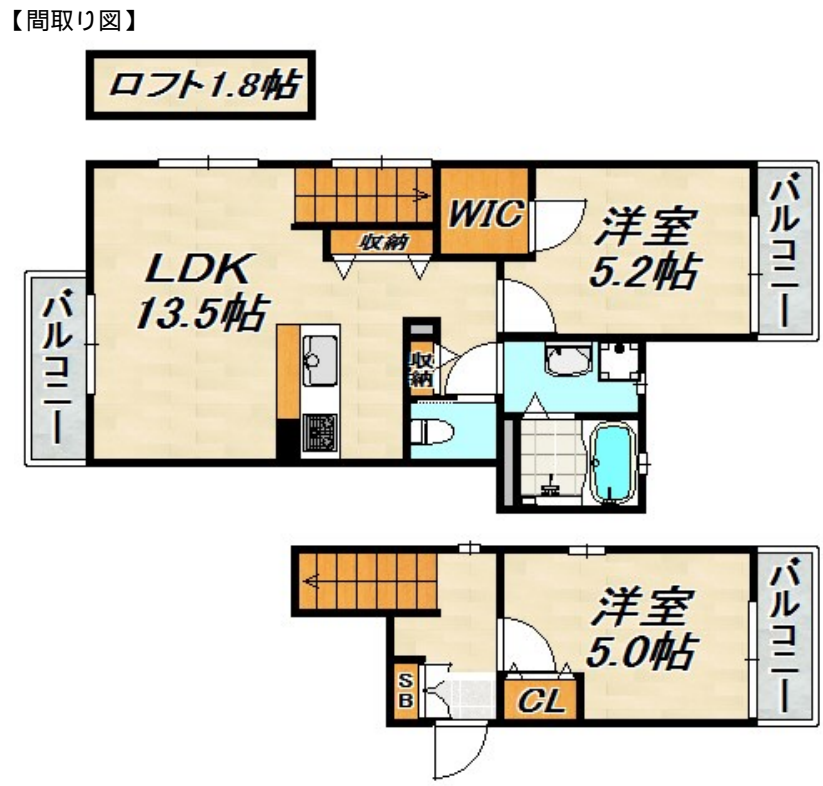


FOR RENT

賃料	管理費等
103,000円	4,000円

1フロア2住戸, 2F以上, 2面採光, オートロック, ダブルロック, ロフト, 角住戸, 最上階, 上階無し, 眺望良好, 通風良好, 南面バルコニー, 陽当たり良好, 内装リフォーム済, バス2路線, 防犯カメラ, メールボックス



間取り	2SLDK		
敷金	無	礼金	1ヶ月
敷引/償却金	-	保証金	-
物件種別	アパート		
建物名・部屋番号	グループメゾン8		
物件所在地	兵庫県神戸市長田区宮川町9丁目		
交通	神戸市営西神・山手線 長田(神戸市営)駅 徒歩14分		
間取詳細	洋室(5.1畳) 洋室(5.2畳) LDK(12.3畳) ロフト(3.4畳)		
構造・規模	木造 3階建 2階		
専有面積	60.02㎡	向き	南
築年月	2019年10月	契約期間	2年
損害保険	有	入居時期	即時
駐車場	近隣駐車場 15000円/月 ~ 駐輪場 バイク置き場		
設備	3口以上コンロ, 3点給湯, ADSL, CATV, CATVインターネット, TVインターホン, インターホン		
その他費用			
入居諸条件	ペット可 性別不問 二人可 高齢者相談 法人可		
保証会社			
備考			

図面と現況が異なる場合は現況が優先となります。

間取りの「S」はサービスルーム(納戸)です。

情報更新日2026年6月16日

No.000005346



兵庫県知事(3)第11785号
 公益社団法人全日本不動産協会
ビーシーエステート株式会社
 兵庫県神戸市須磨区大黒町3丁目3-26山本ビル2階
 TEL:078-733-2103
 E-mail: itayado@bcestate.co



携帯サイトから物件詳細を閲覧できます!

取引態様	手数料負担の割合	貸主	借主
仲介	手数料配分の割合	元付	客付