

FOR RENT

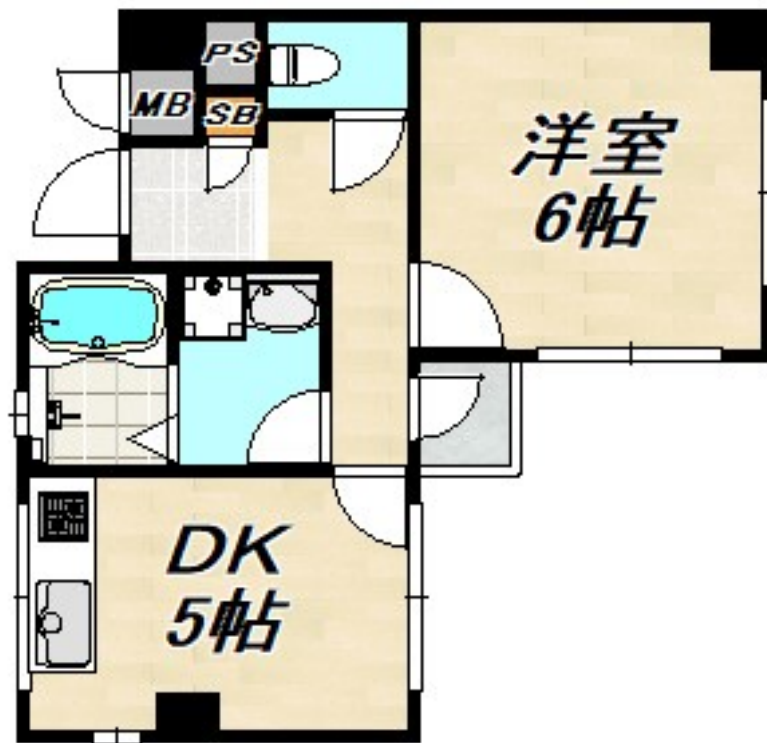
賃料	管理費等
65,000円	0円

2F以上,2面採光,角住戸,高層階,最上階,上階無し,眺望良好,通風良好,南面バルコニー,陽当たり良好,内装リフォーム済,駅まで平坦,駅前,閑静な住宅街,耐火構造,分譲タイプ,平坦地,メールボックス,

【外観】



【間取り図】



図面と現況が異なる場合は現況が優先となります。

間取りの「S」はサービスルーム(納戸)です。

間取り	1DK		
敷金	無	礼金	-
敷引 / 償却金	-	保証金	-
物件種別	マンション		
建物名・部屋番号	アーバンコムード新長田		
物件所在地	兵庫県神戸市長田区松野通1丁目		
交通	東海道・山陽本線 新長田駅 徒歩2分 神戸市営海岸線 新長田駅 徒歩2分		
間取詳細	DK(5畳) 洋室(6畳)		
構造・規模	鉄筋コンクリート 9階建 9階		
専有面積	30.44㎡	向き	南
築年月	1987年5月	契約期間	2年
損害保険	有	入居時期	即時
駐車場	要問い合わせ 駐輪場 バイク置き場		
設備	2口コンロ,3点給湯,ADSL,CATV,CATVインターネット,TVインターホン,インターホン,エ		
その他費用			
入居諸条件	性別不問 二人相談 高齢者相談 法人可 単身可		
保証会社			
備考			

情報更新日2026年1月22日

No.0000003049

お問合せ先



兵庫県知事(2)第11785号
公益社団法人全日本不動産協会

ビーシーエステート株式会社

兵庫県神戸市須磨区大黒町3丁目3-26山本ビル2階
TEL:078-733-2103
E-mail: itayado@bcestate.co



携帯サイトから物件詳細を閲覧できます！

取引態様	手数料負担の割合	貸主	借主
仲介	手数料配分の割合	元付	客付