

# FOR RENT

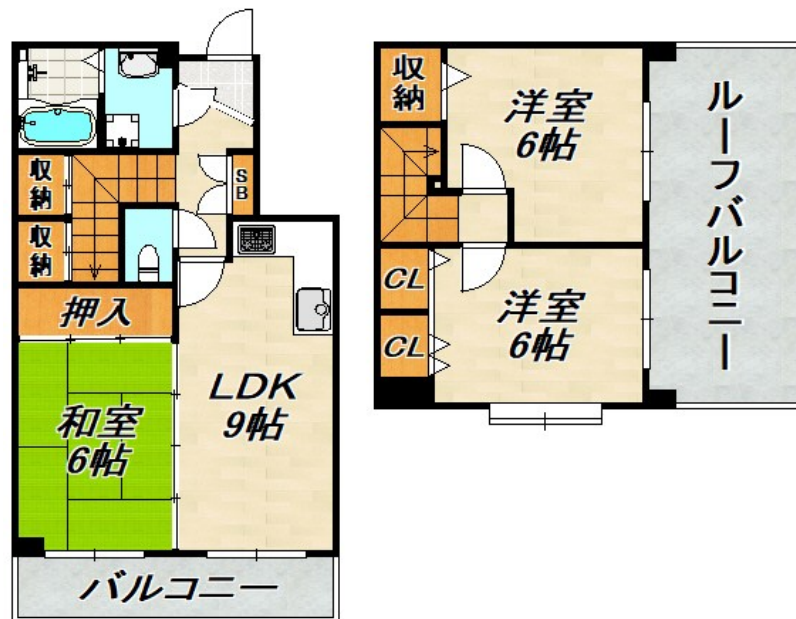
賃料	管理費等
108,000円	9,000円

2F以上, 2WAYバルコニー, 2面バルコニー, 2面採光, オートロック, メゾネット, ワイドバルコニー, 角住戸, 最上階, 出窓, 上階無し, 眺望良好, 通風良好, 陽当たり良好, 内装リフォーム済, バス2路線, 駅ま

【外観】



【間取り図】



間取り	3LDK		
敷金	無	礼金	2ヶ月
敷引/償却金	-	保証金	-
物件種別	マンション		
建物名・部屋番号	エクラシア鷹取駅前		
物件所在地	兵庫県神戸市長田区長楽町3丁目		
交通	東海道・山陽本線 鷹取駅 徒歩4分 東海道・山陽本線 新長田駅 徒歩15分		
間取詳細	LDK(9畳) 和室(6畳) 洋室(6畳) 洋室(6畳)		
構造・規模	鉄筋コンクリート 6階建 5階		
専有面積	74.82㎡	向き	南
築年月	1997年2月	契約期間	2年
損害保険		入居時期	即時
駐車場	有(敷地内) 19800円/月 ~ 駐輪場 バイク置き場		
設備	3口以上コンロ, 3点給湯, ADSL, CATV, CATVインターネット, L字型キッチン, インターホン,		
その他費用			
入居諸条件	性別不問 二人可 高齢者相談 法人可 子供可		
保証会社			
備考			

図面と現況が異なる場合は現況が優先となります。

間取りの「S」はサービスルーム(納戸)です。

情報更新日2026年6月29日

No.000002703

お問合せ先



兵庫県知事(3)第11785号  
公益社団法人全日本不動産協会

**ビーシーエステート株式会社**

兵庫県神戸市須磨区大黒町3丁目3-26山本ビル2階  
TEL:078-733-2103  
E-mail: itayado@bcestate.co



携帯サイトから物件詳細を閲覧できます!

取引態様	手数料負担の割合	貸主	借主
仲介	手数料配分の割合	元付	客付