

FOR RENT

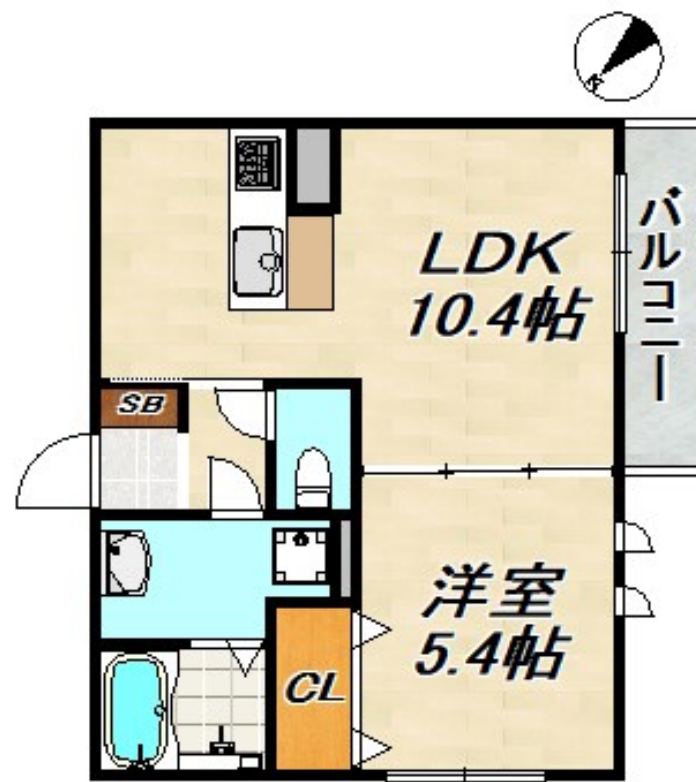
賃料	管理費等
66,000円	3,000円

2面採光,角住戸,眺望良好,通風良好,陽当たり良好,内装リフォーム済,閑静な住宅街,メールボックス,周辺交通量少なめ,整備された歩道

【外観】



【間取り図】



図面と現況が異なる場合は現況が優先となります。

間取りの「S」はサービスルーム(納戸)です。

間取り	1LDK		
敷金	5万円	礼金	20万円
敷引 / 償却金	-	保証金	-
物件種別	アパート		
建物名・部屋番号	レガーロ上沢		
物件所在地	兵庫県神戸市長田区六番町2丁目		
交通	神戸市営西神・山手線 上沢駅 徒歩5分		
間取詳細	LDK(10.4畳) 洋室(5.4畳)		
構造・規模	軽量鉄骨 2階建 1階		
専有面積	37.77㎡	向き	
築年月	2017年7月	契約期間	2年
損害保険	有	入居時期	相談
駐車場	有(敷地内) 14300円/月 ~ 駐輪場		
設備	3点給湯, ADSL, CATV, CATVインターネット, インターホン, エアコン, カウンターキッチン, ガ		
その他費用			
入居諸条件	ペット可 性別不問 二人相談 高齢者相談 法人可		
保証会社			
備考			

情報更新日2026年2月1日

No.0000001950

お問合せ先



兵庫県知事(2)第11785号
公益社団法人全日本不動産協会

ビーシーエステート株式会社

兵庫県神戸市須磨区大黒町3丁目3-26山本ビル2階
TEL:078-733-2103
E-mail: itayado@bcestate.co



携帯サイトから物件詳細を閲覧できます！

取引態様	手数料負担の割合	貸主	借主
仲介	手数料配分の割合	元付	客付