

FOR RENT

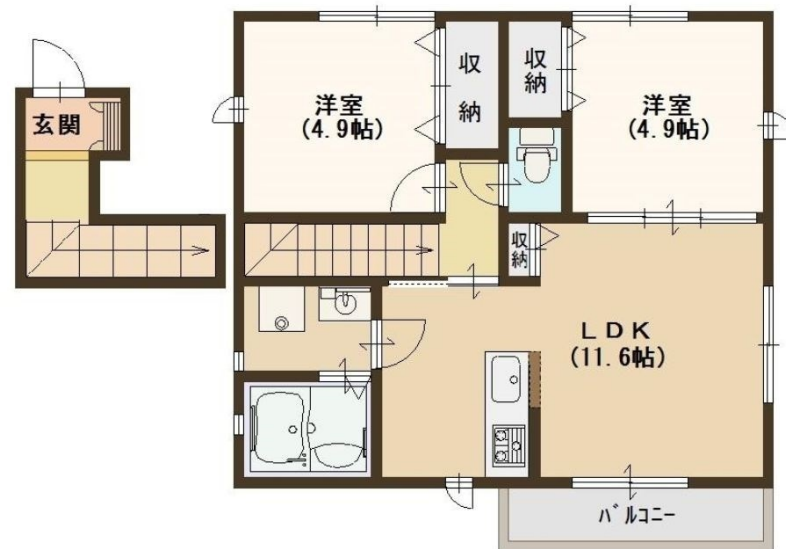
賃料	管理費等
84,000円	5,000円

1フロア1住戸, 2F以上, 2面採光, 3面採光, 角住戸, 最上階, 上階無し, 眺望良好, 通風良好, 陽当たり良好, 内装リフォーム済, 閑静な住宅街, メールボックス, 平置駐車場, 舗装駐車場, 周辺交通量少なめ, 整備

【外観】



【間取り図】



間取り	2LDK		
敷金	無	礼金	2ヶ月
敷引/償却金	-	保証金	-
物件種別	アパート		
建物名・部屋番号	サン・クレール千守		
物件所在地	兵庫県神戸市須磨区千守町2丁目		
交通	山陽電鉄本線 山陽須磨駅 徒歩5分 東海道・山陽本線 須磨駅 徒歩7分		
間取詳細	LDK(11.6畳) 洋室(4.9畳) 洋室(4.9畳)		
構造・規模	軽量鉄骨 2階建 2階		
専有面積	54.69㎡	向き	
築年月	2017年3月	契約期間	2年
損害保険	有	入居時期	相談
駐車場	有(敷地内) 16500円/月~ 駐輪場		
設備	3口以上コンロ, 3点給湯, ADSL, CATV, CATVインターネット, IHクッキングヒーター, TVイ		
その他費用			
入居諸条件	ペット可 性別不問 二人可 高齢者相談 法人可		
保証会社			
備考			

図面と現況が異なる場合は現況が優先となります。

間取りの「S」はサービスルーム(納戸)です。

情報更新日2026年5月23日

No.000001501



兵庫県知事(3)第11785号
公益社団法人全日本不動産協会
ビーシーエステート株式会社
兵庫県神戸市須磨区大黒町3丁目3-26山本ビル2階
TEL:078-733-2103
E-mail: itayado@bcestate.co



携帯サイトから物件詳細を閲覧できます!

取引態様	手数料負担の割合	貸主	借主
仲介	手数料配分の割合	元付	客付