

FOR RENT

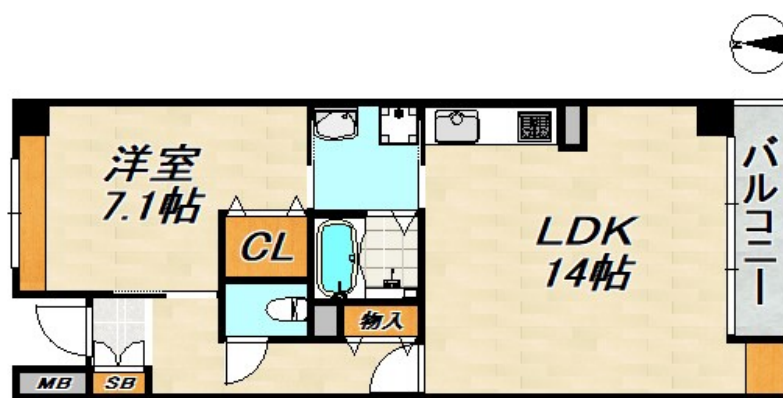
賃料	管理費等
80,000円	10,000円

2F以上,オートロック,高層階,最上階,上階無し,眺望良好,通風良好,南面バルコニー,陽当たり良好,内装リフォーム済,山が見える,駅まで平坦,閑静な住宅街,耐火構造,分譲タイプ,平坦地,防犯カメラ,メ

【外観】



【間取り図】



間取り	1LDK		
敷金	無	礼金	2ヶ月
敷引 / 償却金	-	保証金	-
物件種別	マンション		
建物名・部屋番号	グレイス若松		
物件所在地	兵庫県神戸市長田区若松町1丁目		
交通	東海道・山陽本線 鷹取駅 徒歩7分 東海道・山陽本線 新長田駅 徒歩11分		
間取詳細	LDK(14.3畳) 洋室(7.1畳)		
構造・規模	鉄筋コンクリート 7階建 7階		
専有面積	55.25㎡	向き	南東
築年月	2000年2月	契約期間	2年
損害保険	有	入居時期	即時
駐車場	要問い合わせ 駐輪場 バイク置き場		
設備	3口以上コンロ, 3点給湯, ADSL, CATV, CATVインターネット, CS, インターホン, エアコン,		
その他費用			
入居諸条件	学生歓迎 性別不問 二人可 高齢者相談 法人可		
保証会社			
備考			

図面と現況が異なる場合は現況が優先となります。

間取りの「S」はサービスルーム(納戸)です。

情報更新日2026年1月24日

No.0000001152

お問合せ先



兵庫県知事(2)第11785号
公益社団法人全日本不動産協会

ビーシーエステート株式会社

兵庫県神戸市須磨区大黒町3丁目3-26山本ビル2階
TEL:078-733-2103
E-mail: itayado@bcestate.co



携帯サイトから物件詳細を閲覧できます！

取引態様	手数料負担の割合	貸主	借主
仲介	手数料配分の割合	元付	客付